

Grandi  
Miele  
d'Italia

  
OSSERVATORIO  
NAZIONALE  
MIELE



# Un patrimonio unico al mondo

Guida  
Tre Gocce  
d'oro **2018**



Acacia o robinia

Asfodelo  
Barena  
Camedrio maro  
Cardo  
Castagno  
Ciliegio  
Colza  
Corbezzolo  
Coriandolo  
Erba Medica

Erica carnea  
Eucalipto  
Ferula  
Fieno greco  
Fiordaliso Giallo  
Girasole  
Indaco bastardo  
Lupinella  
Marasca  
Marruca  
Melata o bosco  
Melata di abete

Melo  
Millefiori  
Millefiori di alta  
montagna delle Alpi  
Rododendro  
Sulla  
Tarassaco  
Tiglio  
Timo arbustivo  
Timo erba barona  
Trifoglio

2018

**Osservatorio Nazionale Miele**

Via Matteotti, 79  
40024 Castel San Pietro Terme (Bo)  
osservatorio@informamiele.it  
www.informamiele.it

**A cura di**

Giancarlo Naldi  
Maria Lucia Piana  
Moris Zotti

**Realizzazione grafica e impaginazione**

Mauro Cremonini

**In copertina foto di**

Marta Ranieri, concorso fotografico edizione 2017  
“Ape, mieli. Biodiversità con gusto – I colori del Miele”

## Grandi Mieli d'Italia, scarsa produzione ma alta qualità



**D**opo le due grandi crisi consecutive del 2016 e del 2017, che verranno ricordati come gli anni bui dell'apicoltura italiana, questa stagione ha visto finalmente riprendersi la produzione del miele. Tuttavia l'Italia risulta divisa in due, con produzioni scarse al Sud, soprattutto in Sicilia, dove è venuta a mancare completamente la produzione di agrumi e discrete al centro e al Nord.

È presto per fare una stima circostanziata della produzione complessiva 2018, occorrerà almeno attendere le valutazioni che verranno fatte in occasione delle Manifestazioni apistiche di Castel San Pietro Terme, in ogni caso possiamo già dire che si tratta di una annata discreta, ma che mette a dura prova le aziende apistiche italiane che operano nel meridione. È stata comunque altissima la partecipazione al Concorso Grandi Mieli d'Italia 3 Gocce d'oro, con 1.124 mieli partecipanti da ogni parte d'Italia. Straordinaria anche la qualità dei mieli italiani, con ben 426 mieli premiati (16 con 3 Gocce d'Oro, 158 con 2 Gocce d'oro e 252 con 1 Goccia d'oro).

I mieli sono stati analizzati da tre diversi laboratori, sottoposti ad analisi sensoriale da parte di 75 esperti iscritti all'albo nazionale, riuniti in 15 giurie. Si tratta di un'attività intensissima che consente, ogni anno, di fare una fotografia della situazione produttiva italiana e di indicare al consumatore attento i prodotti che eccellono per i diversi tipi e per zone di produzione.

La necessità del consumatore di disporre di uno strumento per potersi orientare nel mondo della produzione è un'esigenza sempre più impellente. La guida Tre Gocce d'oro consente di rintracciare i migliori mieli prodotti, raccoglie questo patrimonio e lo diffonde nei diversi formati oggi possibili, dal cartaceo al web, al mobile, con tanto di georeferenziazione, per giungere in tempo reale all'apicoltore per poter acquistare il miele desiderato. L'App "3 Gocce d'oro" è un modo divertente e facile per trovare il miele che vuoi con le 3 Gocce d'oro. L'applicazione è disponibile per smartphone e tablet, sia in ambiente Apple sia Windows, del tutto gratuitamente.

## Trova il miele che vuoi con la nuova App "3 Gocce d'oro"



# Concorso Grandi Mieli d'Italia

## Il premio

La guida ai Grandi Mieli d'Italia, per il 2018 comprende ben 426 prodotti diversi scelti fra i mieli partecipanti. La totalità dei mieli selezionati e premiati con Una, Due e Tre Gocce d'oro al concorso Grandi Mieli d'Italia.

Il premio "Tre Gocce d'oro" è stato attribuito per la prima volta nel 2003 quale valutazione finale dei mieli partecipanti al Concorso Grandi Mieli d'Italia.

Certamente il più antico, il più rappresentativo (vanta il maggior numero di partecipanti, provenienti da tutte le regioni italiane) e il più attento al miglioramento delle qualità dei mieli italiani e alla promozione presso il grande pubblico.

I mieli partecipanti al concorso vengono infatti valutati e analizzati (analisi organolettiche, fisico-chimiche, melissopalinoologiche) e i risultati della valutazione vengono comunicati ai concorrenti in modo che possano migliorare in futuro le qualità dei mieli prodotti.

All'edizione 2018 del concorso hanno partecipato 1.124 diversi mieli. Tutte le regioni italiane sono state rappresentate, anche se la parte del leone l'hanno fatta l'Emilia-Romagna (165 campioni in concorso) Lombardia (143 mieli in concorso), il Piemonte (100 campioni), Sardegna (82 campioni) e Veneto (71 campioni).

I campioni riguardano ben 48 mieli uniflorali e 2 tipologie di millefiori (millefiori e millefiori di alta montagna delle Alpi). Tra gli uniflorali il più numeroso è stata l'acacia, con 196 campioni in gara, tornata a essere la regina del concorso dopo due anni di scarsissimi raccolti. Possiamo interpretare l'abbondanza dei campioni millefiori (345 campioni in gara) come un segno della maggiore considerazio-

ne che molti produttori stanno prestando a questa tipologia di miele, ma anche di un andamento stagionale insolito, che ha impedito la produzione di alcune tipologie in purezza, soprattutto in alcune regioni. Altra annata eccezionale per il miele di rododendro, come per la scorsa edizione, con 46 campioni in gara, molti dei quali di eccezionale purezza. Tra le specificità dell'annata i mieli di fiordaliso giallo (*Centaurea solstitialis*) dalla Puglia, presumibilmente favoriti da una maggiore piovosità estiva, caratterizzato da sfumature verdi fluorescenti, aroma speziato e sapore amaro e quelli di camedrio maro o gattaria (*Teucrium marum*) specie endemica della montagna sarda, di colore chiarissimo e odore non intenso ma particolarmente pungente, come la pianta di origine. Sono stati premiati 16 mieli con le "Tre Gocce d'oro", 158 mieli con le "Due Gocce d'oro" e 252 mieli con "Una Goccia d'oro".

## Il regolamento

La manifestazione ha come obiettivo la valorizzazione del miele, della varietà e delle specificità proprie del prodotto italiano, l'incenti-



vazione delle buone pratiche apistiche, la promozione delle aziende maggiormente attente alla qualità. In funzione delle caratteristiche dell'apicoltura italiana, della varietà delle sue produzioni e degli obiettivi del concorso, ci si è avvalsi, fin dalle prime edizioni, di un regolamento i cui capisaldi possono essere così riassunti:

- anonimato dei campioni, indispensabile per l'obiettività del giudizio;
- valutazione di alcuni criteri obiettivi attraverso analisi di laboratorio (in particolare l'umidità per verificare la conservabilità del prodotto, l'HMF per verificare lo stato di conservazione, ma anche colore, accertamenti microscopici, contaminanti);
- costante evoluzione nelle tecniche di analisi, sia nell'ambito di quelle chimico-fisiche, sia organolettiche, utilizzando i giudici più esperti e il miglior livello di giudizio organolettico disponibile;
- elevato numero di riconoscimenti e scarsa gerarchizzazione degli stessi;
- ritorno dell'informazione al partecipante attraverso il rapporto di prova relativo alle analisi e il commento dell'esito del concorso, nonché la disponibilità a chiarire gli elementi di valutazione;
- diffusione e pubblicizzazione dei risultati del concorso.

## La pre-selezione

I sistemi di valutazione sono in costante evoluzione, grazie alle nuove potenzialità analitiche che la scienza e la tecnica forniscono al fine di corrispondere positivamente alle aumentate richieste di qualità da parte di un pubblico sempre più attento ed esigente. Le analisi necessarie alla valutazione qualitativa sono state svolte in collaborazione con alcuni laboratori privati, in particolare Floramo Corporation di Rocca de' Baldi (CN). Inoltre, tutti i campioni presentati con denominazioni botaniche rare o insolite sono stati verificati attraverso analisi melissopalinologica, che permette di accertare, attraverso l'identificazione dei pollini contenuti nel miele, la rispondenza all'o-

rigine dichiarata. Questa serie di screening obiettivi rappresenta un filtro importante che permette solo ai campioni ineccepibili di accedere alla graduatoria finale e, soprattutto, costituisce, per il produttore, un sistema di verifica e miglioramento progressivo della qualità estremamente utile.

## La valutazione sensoriale

L'Italia è il paese in cui le tecniche di analisi sensoriale applicate al miele hanno fatto i maggiori progressi ed è l'unico ad avere un elenco ufficiale di assaggiatori di miele, regolato da decreto ministeriale. Per la valutazione dei mieli in concorso ci si è avvalsi di giurie composte da assaggiatori tutti iscritti a tale albo. La valutazione ha richiesto due giorni di lavoro e la collaborazione di 75 esperti ed è stata svolta in collaborazione con AMi (Ambasciatori dei Mieli), l'associazione che raccoglie la maggior parte dei "professionisti dell'assaggio" del miele. Nella prima giornata sono stati svolti esercizi utili alla messa in fase dei criteri di giudizio; nella seconda, ogni assaggiatore ha valutato, in maniera anonima e indipendente, una parte dei mieli in concorso, esprimendo il proprio giudizio su una scala da 0 a 10, relativamente alle caratteristiche olfattive, gustative e tattili. I criteri di giudizio sensoriale riguardano l'eventuale presenza di difetti organolettici, la rispondenza al profilo uniflorale dichiarato e l'armonia e gradevolezza del prodotto nel caso dei mieli millefiori e per le caratteristiche tattili. I risultati di queste valutazioni sono stati quindi raccolti, se ne è calcolata la mediana e si è composto il giudizio finale, grazie a coefficienti moltiplicativi e combinandolo con il risultato della valutazione visiva, che era stata precedentemente svolta in laboratorio, sui vasi originali anonimi (valutazione della presentazione, cioè eventuali impurità e schiuma, omogeneità o limpidezza, colore). Il sistema di calcolo adottato attribuisce un valore massimo di 25 punti alle caratteristiche visive, di 20 punti a quelle olfattive, di 40 punti a quelle gustative e di 15 alle caratteristiche tattili, per un totale di 100



punti massimi. Questo tipo di ponderazione privilegia le caratteristiche intrinseche del miele (odore e sapore) e lascia in secondo piano quelle di presentazione (visive e di consistenza), visto che il concorso si rivolge direttamente ai produttori e vuole incentivare molto di più la qualità di base rispetto a quella estetica, che, inoltre, potrà essere soggetta a variazioni nel corso della conservazione.

## **Assegnazione dei riconoscimenti**

I riconoscimenti sono stati attribuiti solo ai prodotti che hanno superato i test della preselezione, sulla base del punteggio sensoriale ottenuto.

I criteri di assegnazione dei riconoscimenti, pur mantenendo la stessa impostazione e determinati criteri di minima, variano ogni anno in funzione della qualità dei mieli in concorso. Va segnalato, infatti, che le caratteristiche dei mieli in concorso possono variare in funzione dell'andamento stagionale e quindi i criteri di assegnazione dei premi vengono ogni anno adattati a queste variazioni stagionali; appare infatti logico che, se di una competizione si tratta, ad un variare del livello della partecipazione debba corrispondere una corrispondente variazione del livello dei riconoscimenti. Per il 2018 l'asticella è stata alzata notevolmente rispetto alle ultime edizioni, segno di una sempre maggiore professionalità dei partecipanti e della qualità dei mieli da loro prodotti.

Una Goccia d'oro è stata assegnata ai campioni che hanno raggiunto un minimo di 81,0 punti, a condizione che fosse stato superato il punteggio minimo di 7 (su 10) nella valutazione gustativa. Due Gocce d'oro sono state assegnate ai mieli che hanno raggiunto un minimo di 86,0 punti. Tre Gocce d'oro sono state assegnate ai mieli che hanno ottenuto il punteggio più alto nella rispettiva categoria di appartenenza, a condizione che avessero raggiunto un minimo di 83,0 punti e solo se la categoria era costituita da almeno 8 prodotti in gara.



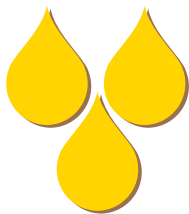
I mieli da apicoltura biologica



I grandi mieli di Sicilia



# *Tre Gocce d'oro* *2018*



# Miele di Acacia (Robinia)

## Il produttore

**Franco Marini**

**Apicoltura Valle Ossola**

Via Einaudi, 55 – 28845 Domodossola (Verbano - Cusio - Ossola)

Tel. 339/2006891 • marini.franco51@gmail.com



## Zona di produzione

Lacustre presso Montorfano in comune di Mergozzo (VB)  
ad una altitudine di 200 metri s.l.m.

## Il miele

In Italia viene prodotto soprattutto nella zona prealpina e in Toscana, ma se ne raccolgono partite di discreta purezza anche in molte altre regioni. È uno dei mieli più conosciuti e apprezzati, in quanto riunisce le caratteristiche maggiormente gradite al consumatore



(liquido, colore chiaro, odore e sapore molto delicati ed elevato potere dolcificante). Le pregiate caratteristiche del miele puro possono essere facilmente alterate, oltre che dall'andamento stagionale, dalla presenza di altri nettari. È un miele molto delicato che si presta per questo a qualsiasi uso; non dispiace a nessuno e, per l'elevato contenuto in fruttosio e l'assenza di sapori forti, è il più adatto per dolcificare (bevande, yogurt, frutta ecc.) senza modificare il gusto proprio delle vivande.



**Stato fisico:** resta liquido a lungo; potrà eventualmente divenire torbido nel tempo per una parziale cristallizzazione.

**Colore:** quasi incolore.

**Intensità odore:** di debole intensità.

**Odore:** manca di odori marcati, di tipo fruttato e caldo fine (vaniglia).

**Sapore:** molto dolce, normalmente acido, amaro non percepibile.

**Intensità aroma:** di debole intensità.

**Aroma:** di tipo caldo fine (vaniglia, cera).

**Persistenza:** breve.

# Miele di Asfodelo

## Il produttore

**Paolo Serra**

**Paolo Serra**

Via Giussano, 32 – 09098 Terralba (Oristano)

Tel. 347/6004825 • paoloserra67@tiscali.it



## Zona di produzione

Montagna presso Desulo in comune di Desulo (NU)

ad una altitudine di 1000 metri s.l.m.

## Il miele

L'asfodelo è una pianta tipica dei climi mediterranei, resistente al pascolo e agli incendi. Fiorisce molto precocemente e partecipa alla formazione dei mieli primaverili delle zone mediterranee, dando origine a mieli uniflorali dove le condizioni estreme (aridità, sovrapp-



scolamento, incendi) riducono la concorrenza delle altre specie vegetali. Il miele di asfodelo è una produzione tipica soprattutto della Sardegna, ma è possibile anche in Calabria e Sicilia e altre regioni mediterranee. Il polline di asfodelo è estremamente iporappresentato: questo significa che nel miele di asfodelo il polline di questa specie è presente in misura molto limitata e attraverso l'analisi pollinica è difficile dimostrare l'origine uniflorale del miele. Questo è invece possibile attraverso l'analisi dei componenti minori del miele, poiché il miele di asfodelo è caratterizzato da alcune presenze esclusive. Dal punto di vista degli usi, come tutti i mieli delicati, si presta a qualsiasi uso, come dolcificante delle bevande e degli alimenti, ma anche in abbinamento con latticini, panna, burro e yogurt.



**Stato fisico:** cristallizza in pochi mesi dopo il raccolto.

**Colore:** molto chiaro.

**Intensità odore:** debole.

**Odore:** prevalentemente di tipo floreale, ma anche fruttato e, a volte con note vegetali che ricordano l'odore della pianta.

**Sapore:** normalmente dolce, leggermente acido, amaro non percepibile.

**Intensità aroma:** debole.

**Aroma:** simile all'odore.

**Persistenza:** breve.



# Miele di Cardo



**Il produttore**

**Daniele Cossu**

**Azienda Agricola Arbarèe**

Località San Giuliano, 1 – 09088 Simaxis (Oristano)

Tel. 329/3341551 • info@arbaree.com



## **Zona di produzione**

Collina, pascolo selvatico, oliveti presso Tzinnuri in comune di Bauladu (OR) ad una altitudine di 130 metri s.l.m.

## **Il miele**

Il miele di cardo viene prodotto quasi esclusivamente in Sicilia e Sardegna e, in misura minore, in Calabria; è più frequente di quanto appaia, perché spesso viene venduto con la denominazione generica millefiori.





Questo miele viene prodotto dalle api col nettare di diverse specie di cardo, dalla *Galactites tomentosa* ai generi *Carduus* e *Cirsium*, piante erbacee spontanee, che fioriscono tra maggio e luglio negli incolti dalla pianura a 1300 metri sul livello del mare.



**Stato fisico:** cristallizza spontaneamente alcuni mesi dopo il raccolto.

**Colore:** varia da ambra chiaro ad ambra, con tonalità arancio e spesso fluorescenza verde quando è liquido; e da beige chiaro a beige scuro, con tonalità gialle o arancio, quando cristallizzato.

**Intensità odore:** di media intensità.

**Odore:** caratteristico, con una connotazione florale o florale-fruttata e una animale al tempo stesso, simile a quello dei crisantemi.

**Sapore:** normalmente dolce normalmente acido, leggermente amaro.

**Intensità aroma:** di media intensità.

**Aroma:** simile all'odore, con la stessa duplice natura rilevabile all'olfatto, subito florale-fruttato, poi rapidamente animale (accughe sotto sale).

**Persistenza:** mediamente persistente, astringente.



# Miele di Castagno

## Il produttore

**Alessandro Zerbola**

**Apicoltura Lissi Salussoglia Graziella**

Via Garibaldi, 2 – 13882 Cerrione (Biella)

Tel. 320/4641853 • alezerbola@gmail.com



## Zona di produzione

Zona boschiva collinare presso in comune di Cerrione (BI)  
ad una altitudine di 300 metri s.l.m.

## Il miele

Il miele di castagno costituisce una delle principali produzioni uniflorali a livello nazionale. Se ne ottengono quantità ingenti su tutto l'arco alpino, lungo la dorsale appenninica e nelle zone montuose delle isole maggiori. Viene prodotto tra giugno e luglio dalla collina



fino a 1200 metri sul livello del mare. I mieli di castagno a prevalenza di nettare tendono ad avere un colore più chiaro, e odore e sapore più accentuati, mentre quelli ricchi di melata sono meno amari, di colore più scuro e con odore e aroma meno pungenti. È un miele particolare, che piace a chi in genere non ama i gusti piatti e i sapori troppo dolci; il gusto amaro e l'aroma forte non lo rendono adatto a dolcificare, ma piuttosto a insaporire o aromatizzare o, meglio ancora, al consumo tal quale, sul pane, eventualmente con burro. Da provare con la ricotta, in abbinamento al parmigiano reggiano e in preparazioni a base di carne di maiale.



**Stato fisico:** liquido a cristallizzazione molto lenta, non sempre regolare.

**Colore:** scuro.

**Intensità odore:** forte.

**Odore:** molto caratteristico; aggressivo con note fenoliche e animali che ricordano i ceci lessati, il cartone bagnato, il sapone di Marsiglia.

**Sapore:** poco dolce; acido non percepibile; fortemente amaro.

**Intensità aroma:** forte.

**Aroma:** molto caratteristico, simile all'odore, con in più una nota calda (caramellata).

**Persistenza:** molto persistente soprattutto nella componente amara, astringente.



# Miele di Ciliegio

## Il produttore

**Marco Caione**

**Società Agricola Il Girasole**

Via Dante Alighieri, 3 – 73041 Magliano (Lecce)  
Tel. 339/7010363 • [ilgirasole.marco@gmail.com](mailto:ilgirasole.marco@gmail.com)

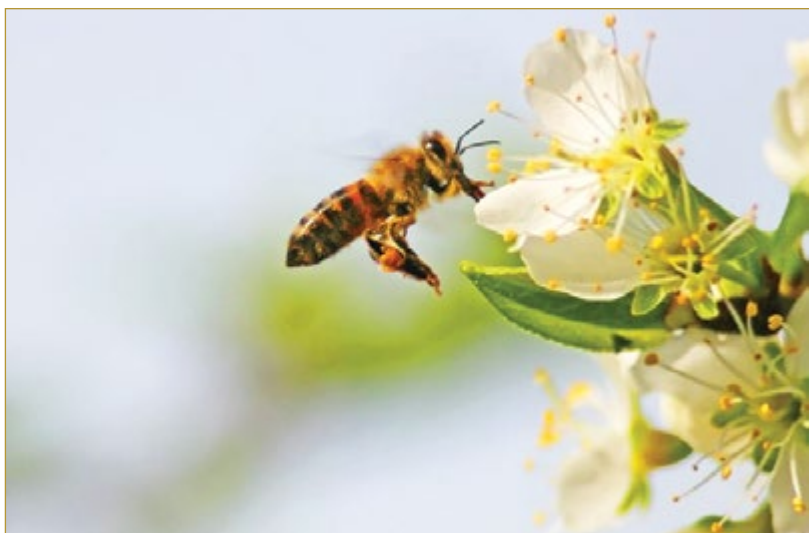


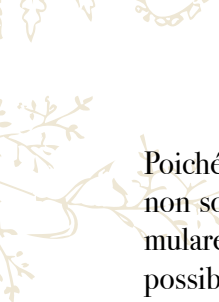
## Zona di produzione

Collina, coltura prevalente in comune di Turi (BA)

## Il miele

La denominazione “miele di ciliegio” viene applicata sia ai mieli raccolti sui ciliegi selvatici comuni in alcune aree collinari soprattutto dell’Italia del nord, sia alle produzioni possibili nelle aree di maggior concentrazione della coltivazione di ciliegio, come in questo caso. Si tratta di una produzione estremamente localizzata e non comune.





Poiché l'epoca di fioritura è molto precoce le famiglie di api spesso non sono ancora nelle condizioni di sfruttare la fioritura per accumulare miele, ma solo per il proprio sostentamento e sviluppo; altri possibili problemi che possono opporsi alla produzione del miele uniflorale di ciliegio sono l'instabilità del tempo, l'eccesso di umidità ambientale che potrebbe non consentire di ottenere miele di qualità idonea a una lunga conservazione, la diluizione con altri nettari concomitanti. Si tratta quindi di un miele piuttosto raro.



**Stato fisico:** cristallizza in pochi mesi dopo il raccolto.

**Colore:** da medio a scuro.

**Intensità odore:** media.

**Odore:** caldo tostato e leggermente aromatico (mandorla).

**Sapore:** normalmente dolce, leggermente acido, appena amaro dopo la deglutizione.

**Intensità aroma:** media.

**Aroma:** simile all'odore, ricorda il croccante di mandorle.

**Persistenza:** media.



# Miele di Coriandolo

## Il produttore

**Luca Finocchio**

**Apicoltura Luca Finocchio**

Via Santo Stefano, 16/A – 66046 Tornareccio (Chieti)

Tel. 0872/868692 • info@apicultoralucafinocchio.it




## Zona di produzione

Collina seminativo presso in comune di Montenero di Bisaccia (CB)  
ad una altitudine di 300 metri s.l.m.

## Il miele

Il miele di coriandolo è una produzione nuova per il nostro paese. È dovuta all'espansione, negli ultimi anni, della coltura del coriandolo da seme. Il coriandolo è una pianta aromatica della stessa famiglia botanica della carota, sedano, prezzemolo e finocchio. Si coltiva come





annuale e il seme ottenuto è destinato soprattutto all'esportazione. Le caratteristiche aromatiche della pianta sono molto diverse a seconda della parte utilizzata: le foglie fresche, simili nella forma a quelle del prezzemolo, sono molto utilizzate nella cucina orientale e sudamericana, ma l'aroma che conferiscono ai piatti non è gradito alla maggior parte degli europei, ai quali l'odore ricorda quello della cimice verde. Il seme invece è ampiamente utilizzato anche in Europa, soprattutto in liquoreria e nei salumi, e ha un aroma fresco, aromatico e agrumato. La coltura si è diffusa soprattutto in Emilia-Romagna, Marche, Abruzzo, Molise, Puglia e Toscana e la fioritura avviene a giugno/luglio, anche in funzione del momento della semina. Il nettare della pianta è molto aromatico e ricorda più le caratteristiche del seme che quelle della pianta fresca. Ne basta poco per conferire una forte connotazione al miele che lo contiene, per questo, in questi ultimi anni, anche molti millefiori risultano marcati dalla sua presenza.

Come tutti i mieli molto aromatici ha estimatori e detrattori, ma in questo caso le caratteristiche tendono a legarsi abbastanza bene con gli alimenti dolci e risulta per questo un interessante ingrediente per le preparazioni di questa categoria, per esempio nei dolci al cucchiaio a base lattea (per esempio panna cotta, crema di ricotta ecc.).



**Stato fisico:** cristallizza in pochi mesi dopo il raccolto.

**Colore:** medio.

**Intensità odore:** media.

**Odore:** aromatico, agrumato e caldo, ricorda alimenti e cosmetici a base di cocco.

**Sapore:** normalmente dolce, leggermente acido, amaro non percepibile.

**Intensità aroma:** media.

**Aroma:** simile all'odore, con anche una nota vegetale.

**Persistenza:** media.

# Miele di Eucalipto



**Il produttore**

**Daniele Cossu**

**Azienda Agricola Arbarèe**

Località San Giuliano, 1 – 09088 Simaxis (Oristano)

Tel. 329/3341551 • info@arbaree.com



## Zona di produzione

Pianura, pascoli, erbai, oliveti presso Tiria in comune di Oristano (OR)  
ad una altitudine di 40 metri s.l.m.

## Il miele

La produzione di questo tipo di miele è diffusa in tutto il sud Italia e nelle isole, dove l'eucalipto, pianta originaria dell'Australia adatta solo ai climi caldi, viene largamente coltivato per il legno e come frangivento. Il periodo di raccolta è compreso tra giugno e agosto,





ma esistono varietà con epoca di fioritura diversa. Si tratta di un miele con caratteristiche molto particolari, non apprezzato da tutti, ma che conta un buon numero di estimatori, grazie anche la convinzione che abbia proprietà utili alla cura delle malattie da raffreddamento. Consumato tal quale risulta non molto dolce e può per questo piacere a chi afferma di non amare il miele, per esempio spalmato su tartine imburrate. L'aroma particolare suggerisce di provarlo nella preparazione di piatti salati, per esempio per arricchire la vinaigrette di un'insalata mista o in salse a base di burro.



**Stato fisico:** cristallizza spontaneamente in tempi abbastanza rapidi dando luogo, in genere, a una massa compatta con cristalli fini o medi.

**Colore:** medio.

**Intensità odore:** media.

**Odore:** molto caratteristico; di tipo animale, può ricordare i funghi secchi, l'estratto di carne, il dado da brodo, la liquirizia; è presente una nota calda (caramelle al latte).

**Sapore:** normalmente dolce, leggermente acido e salato, amaro non percepibile.

**Intensità aroma:** media.

**Aroma:** molto caratteristico; richiama le sensazioni olfattive, ma è più fine e ricco, ricorda la caramella mou alla liquirizia.

**Persistenza:** media.

# Miele di Girasole

## Il produttore

**Lara Pancaldi**

**Apicoltura Lara Pancaldi**

Via Fondazza, 7/C – 40054 Budrio (BO)

Tel. 347/1393714 • [apiculturapancaldi@libero.it](mailto:apiculturapancaldi@libero.it)



## Zona di produzione

Colline marchigiane con campi coltivati a girasole in comune di Osimo (AN)

## Il miele

L'importanza della produzione di questo miele varia di anno in anno in funzione delle superfici destinate alla coltivazione. Non tutte le varietà e le condizioni di coltivazione rendono questa specie utile per le api e si producono mieli uniflorali soprattutto nell'Italia centrale, anche se la coltura è diffusa anche altrove. Presenta due caratteristi-



che visive molto evidenti e peculiari, una cristallizzazione particolarmente rapida e un colore insolitamente vistoso, giallo uovo. Entrambe queste caratteristiche non aiutano la collocazione del prodotto presso un pubblico generico, abituato a miele liquido e di colore ambrato. In realtà è un miele delicato, che al consumo tal quale risulta non molto dolce, fresco e leggermente fruttato e può quindi piacere a una vasta gamma di consumatori, soprattutto quando cristallizzato in maniera cremosa.



**Stato fisico:** cristallizzato a grana fine e consistenza cremosa.

**Colore:** molto caratteristico, con tonalità giallo vivo, color crema all'uovo.

**Intensità odore:** media.

**Odore:** fruttato, di marmellata di pomodori verdi o di albicocche, di conserva, con una nota secondaria di tipo vegetale, di polline o di fieno.

**Sapore:** normalmente dolce, mediamente acido, amaro non percepibile; rinfrescante.

**Intensità aroma:** media.

**Aroma:** richiama le sensazioni olfattive, fruttato.

**Persistenza:** breve.

# Miele di Melata

## (bosco)

### Il produttore

**Anna Paola Barbero**

**Azienda Agricola 'Me Na Vira**

Via San Marco, 16 – 10034 Chivasso (Torino)

Tel. 349/2324054 • info@menavira.com



### Zona di produzione

Boschi di acacie, rovi e ciliegi selvatici. Presso Valle dei Nervo in comune di Moransengo (AT) ad un'altitudine di 350 metri s.l.m.

### Il miele

È un miele che le api producono raccogliendo la melata prodotta da diverse piante spontanee e coltivate, quando vengono punte da insetti che si nutrono della loro linfa. La produzione è importante nelle maggiori regioni italiane. La raccolta è concentrata nei mesi



che vanno da luglio a settembre. Viene venduto in genere come miele di bosco, in quanto la denominazione di vendita non può fare riferimento a un'unica specie vegetale. È un miele particolare, che può piacere a chi afferma di non amare il miele, per esempio per dolcificare e aromatizzare il latte e i latticini. Per il suo aroma, la particolare consistenza e la resistenza alla cottura si presta anche a sostituire il caramello nelle molte e diverse preparazioni che lo prevedono.



**Stato fisico:** resta liquido a lungo, ma può cristallizzare; molto viscoso, filante.

**Colore:** molto scuro, quasi nero.

**Intensità odore:** media.

**Odore:** caratteristico; di tipo vegetale, caldo e fruttato e può ricordare la conserva o passata di pomodoro, la frutta cotta, la confettura di fichi, il lievito.

**Sapore:** poco dolce, mediamente acido, leggermente salato, amaro non percepibile.

**Intensità aroma:** di media intensità.

**Aroma:** caratteristico; simile all'odore, in cui prevale la nota calda (caramellata e maltata) rispetto alle altre; ricorda lo sciroppo di malto e la frutta essiccata.

**Persistenza:** media, leggermente astringente.



# Miele Millefiori



**Il produttore**

**Daniele Cossu**

**Azienda Agricola Arbarèe**

Località San Giuliano, 1 – 09088 Simaxis (Oristano)

Tel. 329/3341551 • info@arbaree.com



## Zona di produzione

Pianura, coltivazioni miste, agrumi, olivi, foraggiere presso San Giuliano in comune di Simaxis (OR) ad una altitudine di 15 metri s.l.m.

## Il miele

Si definiscono millefiori i mieli che derivano da una unione naturale di piante. Non esiste quindi un'unica categoria di millefiori, ma tante quante sono le possibili combinazioni di piante. Ogni area produce quindi millefiori con proprie caratteristiche. I diversi mieli millefiori



offrono quindi lo stesso tipo di varietà che si può trovare nell'intera gamma dei diversi mieli uniflorali. In questo miele, prodotto in una zona di pianura con diversi tipi di coltivazioni, la maggior parte del nettare deriva da piante foraggere (trifogli), che gli conferiscono la delicatezza tipica dei mieli leguminose. Una componente secondaria è rappresentata dal cardo selvatico, che conferisce al miele un colore giallo dorato molto accattivante e un aroma leggermente floreale. Questa particolarità rende ben riconoscibile la sua origine insulare agli intenditori. È un miele veramente adatto ad ogni uso, anche se la presenza del nettare di cardo gli conferisce un carattere che lo può rendere interessante anche agli estimatori dei mieli forti. Usato in qualsiasi forma non deluderà, ma l'abbinamento con formaggi freschi o ricotta è particolarmente indicato.



**Stato fisico:** liquido al momento della valutazione, cristallizzerà nei mesi autunnali.

**Colore:** medio chiaro con una nota gialla piuttosto brillante e dorata.

**Intensità odore:** media.

**Odore:** di tipo floreale e fruttata.

**Sapore:** normalmente dolce, leggermente acido, amaro non percepibile.

**Intensità aroma:** media.

**Aroma:** di tipo floreale e fruttata.

**Persistenza:** media.

# Miele Millefiori

## di alta montagna delle Alpi

**Il produttore**

**Walter Volpi**

**Apicoltura Volpi Walter**

Via Segrone Alto, 16 – 24060 Adrara San Rocco (BG)

Tel. 349/8011671 • [api.volpi.walter@gmail.com](mailto:api.volpi.walter@gmail.com)



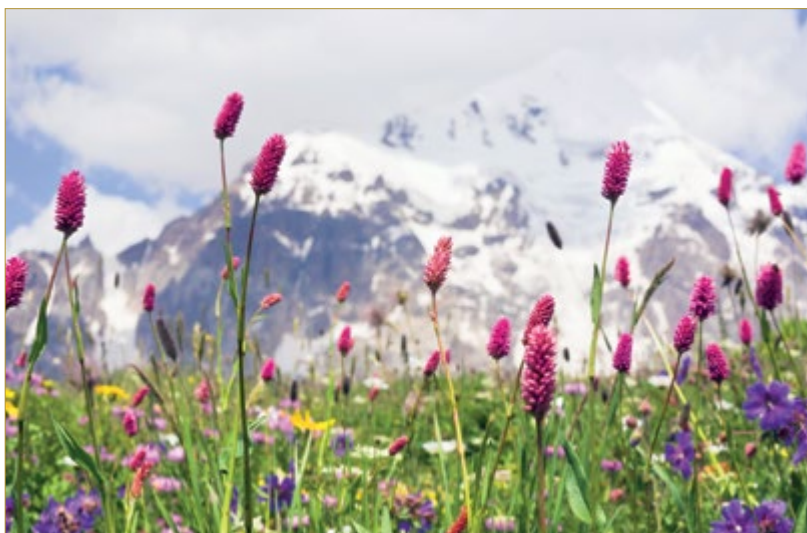
**Zona di produzione**

Alta valle Camonica presso Case di Viso in comune di Ponte di Legno (BS)

Lombardia ad una altitudine di 1800 metri s.l.m.

**Il miele**

Si definiscono millefiori i mieli che derivano da una unione naturale di piante. Non esiste quindi un'unica categoria di millefiori, ma tante quante sono le possibili combinazioni di piante. Ogni area produce quindi millefiori con proprie caratteristiche. I diversi mieli millefiori





offrono quindi lo stesso tipo di varietà che si può trovare nell'intera gamma dei diversi mieli uniflorali. In questo miele, prodotto in una zona alpina con pascoli e boschi, la maggior parte del nettare deriva dal rododendro e dal lampone, che gli conferiscono la delicatezza tipica dei mieli di alta montagna. Una componente secondaria è rappresentata dal castagno che arrotonda il gusto, rende il miele più insolito ed aromatico e con una sfumatura appena percepibile di amaro a fine degustazione. E' un miele veramente adatto ad ogni uso, ma la nota leggermente legnosa lo renderà adatto anche agli estimatori dei mieli forti. Usato in qualsiasi forma non deluderà e il suo aroma particolare lo può rendere interessante anche all'abbinamento con formaggi stagionati.



**Stato fisico:** liquido al momento della valutazione e molto viscoso per il basso contenuto d'acqua.

**Colore:** medio.

**Intensità odore:** media.

**Odore:** di tipo legnoso e caldo.

**Sapore:** normalmente dolce, leggermente acido e amaro.

**Intensità aroma:** debole.

**Aroma:** leggero di legno e cereali tostati.

**Persistenza:** media.

# Miele di Rododendro

## Il produttore

**Vilma Gheda**

**Apicoltura Del Ronco di Vilma Gheda**

Via dei Colli, 3/K – 25017 Lonato del Garda (Brescia)

Tel. 338/1937747 • vilmagheda@tiscali.it



## Zona di produzione

Prati alpini presso San Colombano in comune di Collio V.T. (BS)  
ad una altitudine di 1.650 metri s.l.m.

## Il miele

Si produce esclusivamente nell'arco alpino. Si tratta di una produzione che richiede costi elevati e che non è costante in quanto in alta quota le condizioni meteorologiche sono molto instabili.

Il grande valore commerciale di questo miele uniflorale è determi-



nato, oltre che da un elevato costo di produzione, dalle fini caratteristiche organolettiche, dalla rarità del prodotto e dall'attrattiva che la pianta e l'ambiente che lo producono esercita sul consumatore. Quando è puro è tra i mieli più chiari e meno aromatici.



**Stato fisico:** cristallizza spontaneamente dopo alcuni mesi, formando spesso una massa compatta di cristalli fini o pastosa a cristalli grossi, rotondi e collosi.

**Colore:** da quasi incolore a giallo paglierino allo stato liquido; da bianco a beige chiaro quando cristallizzato.

**Intensità odore:** debole intensità.

**Odore:** non particolarmente caratteristico in quanto l'elemento maggiormente diagnostico risulta l'assenza di odori marcati. In genere fruttato (ricorda la confettura di frutti di bosco) e aromatico (nota fresca e balsamica).

**Sapore:** normalmente dolce, normalmente acido.

**Intensità aroma:** media.

**Aroma:** non particolarmente caratteristico, simile all'odore.

**Persistenza:** poco persistente.



# Miele di Sulla



**Il produttore**

**Paolo Di Miceli**

**Apicoltura Di Miceli**

Via Rocco Chinnici, 10 – 90018 Termini Imerese (PA)

Tel. 338/1985439 • mielidiscilia@gmail.com



## Zona di produzione

Seminativi collinari presso Vicari Chianona in comune di Vicari (PA)  
ad una altitudine di 250 metri s.l.m.

## Il miele

Tipicamente italiana. La pianta è distribuita, sia coltivata come forraggera, sia spontanea, su suoli argillosi di tutta la penisola; manca invece a nord della pianura padana.

Mieli uniflorali di sulla si producevano dall'Appennino romagnolo



alla Sicilia, oggi invece si ottengono soprattutto nelle zone collinari delle regioni in cui l'allevamento si è più mantenuto. Le caratteristiche del prodotto sono apprezzate (colore chiaro e odore e sapore delicati), ma spesso la denominazione uniflorale non aumenta il suo valore e quindi si trovano dei mieli uniflorali di sulla e altre leguminose commercializzati con la denominazione generica.



**Stato fisico:** cristallizza alcuni mesi dopo il raccolto, formando generalmente una massa abbastanza compatta, con cristalli medi o fini.

**Colore:** da quasi incolore a giallo paglierino quando liquido; da bianco a beige quando cristallizzato.

**Intensità odore:** al massimo di debole intensità.

**Odore:** non caratteristico in quanto l'elemento maggiormente diagnostico risulta l'assenza di odori marcati. Nei campioni più caratteristici può essere descritto come vegetale, generico di miele, di paglia o erba secca.

**Sapore:** normalmente dolce; normalmente o decisamente acido.

**Intensità aroma:** al massimo di debole intensità.

**Aroma:** non caratteristico in quanto l'elemento maggiormente diagnostico risulta l'assenza di aromi marcati. Nei campioni più caratteristici può essere descritto come vegetale, di legumi verdi, di fieno, ricorda le noci, a volte è presente una componente fruttata.

**Persistenza:** poco persistente.

# Miele di Tarassaco

## Il produttore

**Daniel Mosconi**

**Daniel Mosconi**

Fraz. Piazzola, 52 – 38020 Rabbi (TN)

Tel. 328/8326284 • daniel.mosconi@libero.it



## Zona di produzione

Apiario stanziale situato in montagna, nel Comune di Rabbi in località Piazzola, nel Parco Nazionale dello Stelvio. In zona non sono presenti coltivazioni intensive di piante da frutto. presso Fraz. Piazzola in comune di Rabbi (TN) ad una altitudine di 1.300 metri s.l.m.

## Il miele

Il miele di tarassaco si produce allo stato uniflorale nei prati stabili, presenti nelle regioni del nord Italia soprattutto nelle zone collinari



e montuose, più raramente in pianura. Costituisce una produzione non abbondante ma localmente importante, tipica della primavera. Si tratta di un miele con caratteristiche che non incontrano il gusto della maggior parte dei consumatori, ma, forse proprio per questo, il prodotto si colloca con favore presso una fascia sempre più ampia di persone che ne apprezzano le caratteristiche particolari. È un miele di grande personalità che, per chi ne apprezza il gusto, può essere consumato tal quale; può accompagnare con successo verdure amare, formaggi non molto stagionati o essere alla base di una salsa dolce/piccante adatta al bollito.



**Stato fisico:** cristallizzato a grana fine.

**Colore:** presenta una caratteristica tonalità vivace, giallo crema all'uovo.

**Intensità odore:** forte.

**Odore:** molto caratteristico; con note animali (valerianico), ricorda alcuni formaggi e pungente (aceto).

**Sapore:** normalmente dolce, leggermente acido e amaro; rinfrescante.

**Intensità aroma:** forte.

**Aroma:** molto caratteristico; non corrisponde a quanto percepito al naso, presenta note aromatiche che ricordano l'infuso di camomilla o il marzapane.

**Persistenza:** molto persistente; leggermente astringente.



# Miele di Tiglio

## Il produttore

**Orietta Gressani**

**Bioapicoltura Pura**

Località Pura, 1 – 33029 Avaglio di Lauco (UD)  
Tel. 338/1646743 • apiculturapura@gmail.com



## Zona di produzione

Bosco misto faggio-tiglio-ontano presso Somplago in comune di Cavazzo (UD)  
ad una altitudine di metri s.l.m.

## Il miele

Si produce nell'arco alpino e sui tigli coltivati di parchi, giardini e alberature urbane, tra maggio e luglio. Nei prodotti alpini è spesso in miscela con il miele di castagno, col quale condivide habitat e epoca di fioritura. Quello invece prodotto sui tigli coltivati è spesso diluito





da altre essenze e dotato di minore forza aromatica. Si tratta di una produzione non diffusa su tutto il territorio nazionale ma che può essere localmente importante. È un miele notevolmente aromatico: per questo anche mieli non del tutto puri sono già molto caratteristici. Come tutti i mieli insoliti, può entusiasmare o deludere, ma sicuramente non lascia indifferenti. Nell'uso, si suggerisce di provare ogni possibile abbinamento prima di proporlo. Tra gli usi di sicura riuscita, l'impiego per dolcificare le tisane e come ingrediente della marinatura per il carpaccio di pesce, assieme a sale, pepe, olio e limone.



**Stato fisico:** cristallizzato con consistenza cremosa.

**Colore:** chiaro.

**Intensità odore:** forte.

**Odore:** molto caratteristico; fresco, mentolato, di tipo aromatico (balsamico, resinoso, ricorda il profumo della tisana di fiori di tiglio).

**Sapore:** normalmente dolce; leggermente acido e amaro; rinfrescante.

**Intensità aroma:** forte.

**Aroma:** molto caratteristico; corrispondente alla descrizione olfattiva.

**Persistenza:** molto persistente.



# Miele di Trifoglio



**Il produttore**

**Francesco Colafemmina**

**Azienda Apistica La Pecheronza**

Via Giulio Cafaro, 12 – 70021 Acquaviva delle Fonti (BA)

Tel. 348/2517086 • info@pugliamiele.com



## Zona di produzione

Area premurgiana della Basilicata presso Genzano di Lucania (PZ)

## Il miele

Al genere *Trifolium* appartengono decine di specie diverse, alcune molto frequenti a livello spontaneo e presenti in molti ambienti, alcune anche coltivate per foraggio. Sono tutte buone produttrici di nettare e sono così diffuse che forse si può affermare che non esista un miele europeo nel quale almeno una piccola componente non de-



rivi da un trifoglio. La produzione allo stato uniflorale non è invece altrettanto comune: mieli puri di trifoglio si possono produrre nel caso di ampie coltivazioni, soprattutto se destinate alla produzione di seme. In Italia si possono produrre sia mieli di trifoglio bianco (un tempo comuni nella pianura padana, oggi più frequenti in Sardegna), che di trifoglio alessandrino (in Toscana e altre regioni centro-meridionali) e trifoglio incarnato (soprattutto in Lazio e Puglia). In questo caso si tratta di un miele di trifoglio alessandrino. Come anche i mieli di altre specie della stessa famiglia botanica (fabacee o leguminose) i mieli di trifoglio si caratterizzano per il colore molto chiaro e odore e aroma molto delicati. Sono quindi dei mieli molto versatili e adatti a quasi tutti gli usi, in quanto il loro aroma delicato non modifica pesantemente gli altri alimenti ai quali vengono aggiunti. Hanno in genere una leggera nota tostata che si abbina particolarmente bene con la frutta secca. La discreta acidità che li contraddistingue li rende adatti anche all'uso per dolcificare frutta e tè.



**Stato fisico:** cristallizza in pochi mesi dopo il raccolto.

**Colore:** molto chiaro.

**Intensità odore:** debole.

**Odore:** prevalentemente di tipo fruttato.

**Sapore:** normalmente dolce, mediamente acido, amaro non percepibile.

**Intensità aroma:** debole.

**Aroma:** prevalgono tostate (ricorda la mandorla tostata e il torrone) e leggermente vegetale.

**Persistenza:** breve.



# *Due Gocce d'oro* **2018**



## Acacia (Robinia)



### **Alessandro Riboli**

Via Colombara, 1 - Campagnola Cremasca - Cremona  
349/6799119 - ale.ribo@hotmail.it  
Prodotto a: Montano Lucino - Montano Lucino (CO)



### **Alessandro Sichel**

Via Carmignani, 18 - Parma - Parma  
340/2665377 - alessandrosichel@gmail.com  
Prodotto a: Lesignano de' Bagni (PR)



### **Andrea Campanini**

Via Regina Margherita - Momo - Novara  
331/2815812 - andreacampanini@bluewin.ch  
Prodotto a: Agnellengo - Momo (NO)



### **Andrea Carninci**

Via S. Freud, 21 - Opicina - Trieste  
329/5621273 - nincio@yahoo.it  
Prodotto a: Contovello - Trieste (TS)



### **Apicoltura Ape Andrea**

Via San Biagio, 21/A - Fraz. Petrognano - Piazza al Serchio - Lucca  
340/1823502 - castellina.aga@gmail.com  
Prodotto a: Petrognano - Piazza al Serchio (LU)



### **Apicoltura Burato**

Via Masi, 8 - Montecchia di Crosara - Verona  
347/9339856 - info@apiculturaburato.it  
Prodotto a: Val d'Alpone - Montecchia di Crosara (VR)



### **Apicoltura Canavesana di Deborah Caserio**

Via Corte D'Assise, 21 - Ivrea - Torino  
335/5733928 - caseriodeborah75@gmail.com  
Prodotto a: Villate - Mercenasco (TO)



### **Apicoltura Codone Sofia**

Provinciale Piedimonte-Santangelo, 7 - Alife - Caserta  
347/1780913 - sofiacodone@gmail.com  
Prodotto a: Ailano (CE)

**Apicoltura Corradi**

Via Giardini, 23 - Verrès - Aosta  
345/2117309 - apiculturacorradi@gmail.com  
Prodotto a: Cascina Tarulla - Piverone (TO)

**Apicoltura Dolci Sapori**

Via Vittorio Veneto, 33 - Ghemme - Novara  
340/9642858 - mr56.coraz@hotmail.it  
Prodotto a: Sizzano (NO)

**Apicoltura Gabriele Duri**

Via Bassa, 1 - Buttrio - Udine  
334/9268732 - 333/1627679 - duri.riccardo@hotmail.it  
Prodotto a: Poiana - Faedis (UD)

**Apicoltura Galli**

Via Baldeschi, 14/03 - Corciano - Perugia  
347/7650133 - info@apiculturagalli.it  
Prodotto a: San Giovanni Valdarno - San Giovanni Valdarno (AR)

**Apicoltura Il Porticone di Concarì Chiara**

Via Palazzo Porticone, 3 - Campremoldo Sotto - Gragnano Trebbiense - Piacenza  
329/3616919 - apiporticone@gmail.com  
Prodotto a: Campremoldo Sotto - Gragnano Trebbiense (PC)

**Apicoltura Lissi Salussoglia Graziella**

Via Garibaldi, 2 - Cerrione - Biella  
320/4641853 - alezerbola@gmail.com  
Prodotto a: Parco della Bessa - Cerrione (BI)

**Apicoltura Lissi Salussoglia Graziella**

Via Garibaldi, 2 - Cerrione - Biella  
320/4641853 - alezerbola@gmail.com  
Prodotto a: Cerrione (BI)

**Apicoltura Lorenzo De Candido**

Via Udine, 40 - Santo Stefano Di Cadore - Belluno  
348/4562990 - apicoltura.ldc@gmail.com  
Prodotto a: Montello Bosco della Serenissima - Nervesa della Battaglia (TV)

**Apicoltura Martelli Marco**

Via Foppa, 13 - Villa di Tirano - Sondrio  
340/3153092 - 0  
Prodotto a: Fontanino - Tirano (SO)

**Apicoltura Mombelli Facchinetti**

Via Tacci, 28 - Quinzano d'Oglio - Brescia  
347/7510922 - info@mielimombelli.it  
Prodotto a: Cascina Beta - Quinzano d'Oglio (BS)

**Apicoltura Pancaldi**

Via Fondazza, 7/C - Budrio - Bologna  
347/1393714 - apiculturapancaldi@libero.it  
Prodotto a: (VA)

**Apicoltura Pancaldi**

Via Fondazza, 7/C - Budrio - Bologna  
347/1393714 - apiculturapancaldi@libero.it  
Prodotto a: Lomazzo (CO)

**Apicoltura Pancaldi**

Via Fondazza, 7/C - Budrio - Bologna  
347/1393714 - apiculturapancaldi@libero.it  
Prodotto a: (LC)

**Apicoltura Pervinca**

Via Monte Grappa, 318 - Belluno - Belluno  
349/4715644 - zibiester@libero.it  
Prodotto a: Montello - Volpago del Montello (TV)

**Apicoltura Ramaglia Ornella**

Località Torrano Valle - Pontremoli - Massa - Carrara  
338/2488941 - apicoltura.ramaglia@alice.it  
Prodotto a: Lunigiana - Pontremoli (MS)

**Apicoltura Rampoldi Silvano**

Via delle Robinie, 16 - Cirimido - Como  
339/5713933 - cricivati@yahoo.it  
Prodotto a: Ronchetto - Cirimido (CO)

**Apicoltura Ribaditi**

Località Santa Maria, 44 - Calice al Cornoviglio - La Spezia  
328/6726264 - info@apiculturaribaditi.it  
Prodotto a: Santa Maria - Calice al Cornoviglio (SP)





### **Apicoltura Santese di Luca Santese**

Via Felice Cavallotti, 53 - Novi Ligure - Alessandria  
366/1754566 - luca.santese@yahoo.it  
Prodotto a: Novi Ligure (AL)



### **Apicoltura Tulia**

Via Buttafava, 23 - Casatenovo - Lecco  
338/6053373 - info@apicolturatulia.it  
Prodotto a: Galgiana - Casatenovo (LC)



### **Azienda Agricola Andrea D'Orlando**

Piazza Mercato, 18/A - Villa Santina - Udine  
388/6056591 - andreadorlando@yahoo.it  
Prodotto a: Rivotta - Rive d'Arcano (UD)



### **Azienda Agricola Biologica Apicoltura Poggio di Voci Eugenia**

Regione Ratè, 4 - Denice - Alessandria  
0144/92337 - apiculturapoggio@virgilio.it  
Prodotto a: Ratè - Denice (AL)



### **Azienda Agricola Chelidonia S.S. di Colombari e Maucieri**

Via Ostizza, 10 - Montevecchia - Lecco  
333/9471633 - info@mieledimontevecchia.com  
Prodotto a: Montevecchia - Missaglia - Calco (LC)



### **Azienda Agricola Colle Fibbiella di Lucchesi Francesco**

Via della Chiesa, 7 - Camaione - Fraz. Fibbiella - Lucca  
328/1050089 - collefibbiella@gmail.com  
Prodotto a: Fibbiella - Camaione (LU)



### **Azienda Agricola di Gavello Laura**

Via Degiani, 25 - Portocomaro - Asti  
329/8080183 - lauragavello@hotmail.com  
Prodotto a: Migliandolo - Portacomaro (AT)



### **Azienda Agricola Il Colletto di Ricci Simona**

Località Maracci, 50 Monsagrati - Pescaglia - Lucca  
347/3126994 - apiculturailcolletto@gmail.com  
Prodotto a: Colletto-Monsagrati - Pescaglia (LU)



### **Azienda Agricola Maccioni Piero**

Via Biccimurri, 1298/A - Larciano - Pistoia  
347/0684358 - az.agr.maccionipiero@gmail.com  
Prodotto a: Brozzi - Larciano (PT)



### **Azienda Agricola Mario Marchetti**

Via Bologna, 176/C - Prato - Prato  
338/4109809 - apicoltura.mariomarchetti@gmail.com  
Prodotto a: Prato - Prato (PO)



### **Azienda Agricola Nettare**

Frazione Filia, 136 - Castellamonte - Torino  
338/1233555 - apicoltura.tosco@gmail.com  
Prodotto a: Castellamonte (TO)



### **Azienda Agricola The Honey Family**

Via Tiziano, 78 - Domegge di Cadore - Belluno  
339/7421179 - fabiotabacchi@me.com  
Prodotto a: Casan - Ponte nelle Alpi (BL)



### **Bioapicoltura Nonna Giovannina**

Via Marmarole, 26 - Calalzo di Cadore - Belluno  
328/0987419 - lorusso.andrea@tiscali.it  
Prodotto a: Biadene - Montebelluna (TV)



### **Bioapicoltura Nonna Giovannina**

Via Marmarole, 26 - Calalzo di Cadore - Belluno  
328/0987419 - lorusso.andrea@tiscali.it  
Prodotto a: Biadene - Montebelluna (TV)



### **Bioapicoltura Pura**

Località Pura, 1 - Avaglio di Lauco - Udine  
338/1646743 - apiculturapura@gmail.com  
Prodotto a: Ravosa (UD)



### **Daniele Vignolo**

Via Martiri del Risorgimento, 111 - La Spezia - La Spezia  
328/8984695 - daniele.vignolo@gmail.com  
Prodotto a: Zioma - Carro (SP)



### **Dolce Far Miele di Verzeletti Stefano**

Via Brescia, 31 - Travagliato - Brescia  
339/3070045 - dolcefarmiele@gmail.com  
Prodotto a: Provezze - Provaglio d'Iseo (BS)



### **Eugenio Gallo**

Via San Isidoro, 7 - Romano Canavese - Torino  
334/9327478 - 0125/712119 - ennioga@libero.it  
Prodotto a: Canavese - Romano Canavese/Scarmagno (TO)



### **Giampaolo Meggiolaro**

Via Tufi, 13 - Montecchio Maggiore - Vicenza  
0444/492814 - gmeggiolaro@alice.it  
Prodotto a: Selva di Trissino - Trissino (VI)



### **Giampaolo Meggiolaro**

Via Tufi, 13 - Montecchio Maggiore - Vicenza  
0444/492814 - gmeggiolaro@alice.it  
Prodotto a: Montecchio Maggiore (VI)



### **Il Miele di Da - Azienda Agricola di Davide Blanchietti**

Via Nuova Circonvallazione, 71 - Caluso - Torino  
349/8448856 - info@ilmieledida.com  
Prodotto a: Canavese - Caluso (TO)



### **Irene Biagini**

Via Poggiole, 90 - 59024 - Vernio (PO)  
339/4308087 - irenebiagini@hotmail.it  
Prodotto a: Montale - Pistoia (PT)



### **La Beffa di Monica Gerola**

Via Po San Giacomo - San Nicolò, 15/b - Bagnolo San Vito - Mantova  
347/9248444 - monicalabeffa@gmail.com  
Prodotto a: Pavone del Mella - Pavone del Mella (BS)



### **La Piccola Arnia**

Via Morzanch, 13 - Santa Giustina - Belluno  
334/2362673 - claudio1000fiori@gmail.com\  
Prodotto a: Nervesa - Nervesa della battaglia (TV)



### **L'Ape e l'Arnia**

Via Mario Pomilio, 17 - Altino - Chieti  
0872/983178 - info@mieleabruzzo.com  
Prodotto a: Fara Filiorum Petri (CH)



### **Monte Miele di Ilenia Ceravolo**

Località Ronzino snc - Monterosso Calabro - Vibo Valentia  
346/3060098 - info@montemiele.com  
Prodotto a: Ronzino - Monterosso Calabro (VV)



### **Mori Francesco**

Vicolo Privato Mazzini, 7 - Formigara - Cremona  
320/6793027 - aldoomichelegiovanni@alice.it  
Prodotto a: Vicolo Privato Mazzini, 7 - Formigara (CR)

**Oliver Gatti Apicoltura**

Via Piatta, 7 - Castione Andevenno - Sondrio  
328/9389868

Prodotto a: S Rocco - Castione Andevenno (SO)

**Camedrio maro (Teucrium marum)****Marco Demuru**

Via Roma, 7 - Loceri - Nuoro  
366/8065548 - demurumarco@tiscali.it

Prodotto a: Campodeu - Urzulei (NU)

**Murru Efisio**

Via Espucciu, 31 - Villagrande Strisali - Nuoro  
328/0259922 - murruefisio@gmail.com

Prodotto a: Su Settili - Villagrande Strisaili (NU)

**Castagno****Apicoltura Bee Slow di Emiliano Barbatò**

Via Mondoni, 47 - San Germano Chisone - Torino  
328/3410937 - info@bee-slow.com

Prodotto a: Bassa Val Chisone - San Germano Chisone (TO)

**Apicoltura Miele Reale di Montevero Romualdo**

Via Fratelli Castaldi, 7 - Cureggio - Novara  
347/9696898 - romualdo.montevero@yahoo.it

Prodotto a: Ameno - Ameno (NO)

**Apicoltura Zipoli di Balarini Ancilla**

Via Roma, 4 - Romanengo - Cremona  
333/3722276 - info@apiculturazipoli.it

Prodotto a: Vallecamonica (BS)

**Azienda Agricola Davide Caglio**

Vicolo Canzo, 2 - Galbiate - Lecco  
346/6035717 - davide.caglio@gmail.com

Prodotto a: Villa Vergano - Galbiate (LC)

**Azienda Agricola Nettare**

Frazione Filia, 136 - Castellamonte - Torino  
338/1233555 - apicoltura.tosco@gmail.com

Prodotto a: Borgiano - Cintano (TO)



### **Capre e Cavoli di Ursula Gamba**

Via Cuornè, 14 - Borgiallo - Torino  
338/4662632 - u.gamba@aiab.it  
Prodotto a: Borgiano - Borgiano (TO)



### **Ivan Vassalli**

Via Cascina Secchi, 445 - Isso - Bergamo  
348/7943727 - natanfiona@virgilio.it  
Prodotto a: Provagno d'Iseo (BS)



### **Melarium Apicoltura - Esa Società Agricola a R.L.**

Strada Vanese, 2 - Castel del Piano - Perugia  
339/7778277 - eleonora.noce@libero.it  
Prodotto a: Cortona (AR)

## **Ciliegio**



### **Apicoltura Colle Salera**

Via Prezza, 58 - Pratola Peligna - L'Aquila  
333/3600083 - collesalera@inwind.it  
Prodotto a: San Michele - Turi (BA)

## **Colza**



### **Colle Sant'Angelo di Ripanti e Vecchi s.s.a.**

Strada del Ferriero, 232/D - Senigallia - Ancona  
338/8496615 - propoli02@libero.it  
Prodotto a: Senigallia Sant'Angelo - Senigallia (AN)

## **Corbezzolo**



### **Azienda Agricola Arbarè**

Località San Giuliano, 1 - Simaxis - Oristano  
329/3341551 - info@arbaree.com  
Prodotto a: Serra Entosa - Fordongianus (OR)



### **Paolo Serra**

Via Giussano, 32 - Terralba - Oristano  
347/6004825 - paoloserra67@tiscali.it  
Prodotto a: Is Benas - Morgongiori (OR)

## Coriandolo



### **ADI Apicoltura**

Via A. De Gasperi, 72 - Tornareccio - Chieti  
0872/868160 - info@adiapicoltura.it  
Prodotto a: Rotello (CB)



### **La mieleria di San Lorenzo di Londei Luca**

Via Miralbello, 40/A - San Lorenzo in Campo - Pesaro - Urbino  
339/1744616 - mieleria@virgilio.it  
Prodotto a: San Vito sul Cesano - San Lorenzo in Campo (PU)

## Erba Medica



### **Bernardino Ferri**

Via Paduli, 51 - Roma - Roma  
3355281989 - bernardinoferri@gmail.com  
Prodotto a: Divino Amore - Roma (RM)

## Ferula



### **Mieli Papagna**

Via Barletta 4/B - Manfredonia - Foggia  
392/0061160 - info@mielipapagna.com  
Prodotto a: Manfredonia (FG)

## Girasole



### **Apicoltura Colle Salera**

Via Prezza, 58 - Pratola Peligna - L'Aquila  
333/3600083 - collesalera@inwind.it  
Prodotto a: Villa Costantina - Loreto (AN)



### **Apicoltura Pancaldi**

Via Fondazza, 7/C - Budrio - Bologna  
347/1393714 - apiculturapancaldi@libero.it  
Prodotto a: Sirolo (AN)



### **Apicoltura Pancaldi**

Via Fondazza, 7/C - Budrio - Bologna  
347/1393714 - apiculturapancaldi@libero.it  
Prodotto a: Jesi (AN)



### **La mieleria di San Lorenzo di Londei Luca**

Via Miralbello, 40/A - San Lorenzo in Campo - Pesaro - Urbino  
339/1744616 - mieleria@virgilio.it  
Prodotto a: Filetto - Senigallia (AN)



## **Lupinella**



### **Gabriele Soverini**

Via Palazzo Bianchetti, 17/C - Ozzano dell'Emilia - Bologna  
051/797253 - sovero73@libero.it  
Prodotto a: Firenzuola - Firenzuola (FI)

## **Marasca o ciliegio canino (Prunus mahaleb)**



### **Azienda Agricola Canais**

Via I° maggio, 57 - Martignacco - Udine  
348/7532374 - fr.canais.bio@gmail.com  
Prodotto a: Carso triestino Santa Croce - Trieste (TS)

## **Melata (Bosco)**



### **Allodi Apicoltura**

Via Guardanavona, 45 - Cavriago - Reggio Emilia  
346/9664012 - allodi.apicoltura@gmail.com  
Prodotto a: Montecchio Emilia - Montecchio Emilia (RE)



### **Apicoltura Limido di V. & A. Limido S.S.**

Via Risorgimento, 57 - Oggiona S. Stefano - Varese  
349/6477654 - limidomiele@alice.it  
Prodotto a: Tonengo - Tonengo (TO)



### **Apicoltura Ribaditi**

Località Santa Maria, 44 - Calice al Cornoviglio - La Spezia  
328/6726264 - info@apicolturaribaditi.it  
Prodotto a: Santa Maria - Calice al Cornoviglio (SP)



### **Apicoltura Tulia**

Via Buttafava, 23 - Casatenovo - Lecco  
338/6053373 - info@apicolturatulia.it  
Prodotto a: Ronchetto - Casatenovo (LC)



### **Azienda Agricola Bartolucci**

Località Usurana - Calice al Cornoviglio - La Spezia  
338/4120114 - apibarto@libero.it  
Prodotto a: Usurana - Calice al Cornoviglio (SP)



### **Azienda Agricola Il Goccio**

Via Lombarda, 115 - Lammari - Lucca  
347/4095145 - 0583/583365 - azienda.ilgoccio@gmail.com  
Prodotto a: "Le Ralle" - Camigliano - Capannori (LU)



## Melata di Abete



### **Azienda Agricola Canonica ai Borri**

Località Borri, 1 - Figline e Incisa Valdarno - Firenze  
338/5856106 - pappalardo.simona@gmail.com  
Prodotto a: Cascina Nuova - Reggello (FI)



### **Roberto Inama**

Via Sorni, 8 - Tres Predaia - Trento  
349/3526907 - rossil78@libero.it  
Prodotto a: Verdes - Sfruz (TN)

## Millefiori



### **Alisi di Sammarco Daniele e Tarentini Alessandro S.S.Agr.**

Via Daunia, 9 - Manduria - Taranto  
340/1003051 - apicolturaalisi@gmail.com  
Prodotto a: Monaco Mirante - Maruggio (TA)



### **Alisi di Sammarco Daniele e Tarentini Alessandro S.S.Agr.**

Via Daunia, 9 - Manduria - Taranto  
340/1003051 - apicolturaalisi@gmail.com  
Prodotto a: Zona Archignano - Manduria (TA)



### **Alveare Bianco**

Contrada San Lorenzo - Ostuni - Brindisi  
392/8082738 - mariadonnaioia90@gmail.com  
Prodotto a: Diga monte Cotugno - Pollino - Senise (PZ)



### **Apicoltura Colle Salera**

Via Prezza, 58 - Pratola Peligna - L'Aquila  
333/3600083 - collesalera@inwind.it  
Prodotto a: Colle Tavo - Penne (PG)



### **Apicoltura Colle Salera**

Via Prezza, 58 - Pratola Peligna - L'Aquila  
333/3600083 - collesalera@inwind.it  
Prodotto a: Fonte Santo Ippolito - Corfinio (AQ)





### **Apicoltura Colle Salera**

Via Prezza, 58 - Pratola Peligna - L'Aquila  
333/3600083 - collesalera@inwind.it  
Prodotto a: Apricena - Apricena (FG)



### **Apicoltura Dallera Pierluigi**

Via Santa Croce, 67 - Gussago - Brescia  
338/5923086 - apicolturadp@alice.it  
Prodotto a: Pianette - Gussago (BS)



### **Apicoltura Galli**

Via Baldeschi, 14/03 - Corciano - Perugia  
347/7650133 - info@apicolturagalli.it  
Prodotto a: Fabro - Fabro (TR)



### **Apicoltura Giannini**

Via Biagio di Santolino, 11 - Acquaviva - Repubblica di San Marino  
0549/878233 - info@apicolturagiannini.com  
Prodotto a: Monte Cerignone - Monte Cerignone (PU)



### **Apicoltura Lissi Salussoglia Graziella**

Via Garibaldi, 2 - Cerrione - Biella  
320/4641853 - alezerbola@gmail.com  
Prodotto a: La Trappa - Sordevolo (BI)



### **Apicoltura Luca Finocchio**

Via Santo Stefano, 16/A - Tornareccio - Chieti  
0872/868692 - info@apicolturalucafinocchio.it  
Prodotto a: Pescocostanzo - Pescocostanzo (AQ)



### **Apicoltura Luca Finocchio**

Via Santo Stefano, 16/A - Tornareccio - Chieti  
0872/868692 - info@apicolturalucafinocchio.it  
Prodotto a: Castel di Sangro - Castel di Sangro (AQ)



### **Apicoltura Montana**

Via Roma, 13/D - Carpegna - Pesaro - Urbino  
388/7935556 - apicoltura\_montana@libero.it  
Prodotto a: Carpegna - Carpegna (PU)



### **Apicoltura Pancaldi**

Via Fondazza, 7/C - Budrio - Bologna  
347/1393714 - apicolturapancaldi@libero.it  
Prodotto a: Ozzano dell'Emilia (BO)



### **Apicoltura Pirretti**

Via Maria Antonia Grimaldi, 38 - Policoro - Matera  
329/9275443 - apiculturapirretti@gmail.com  
Prodotto a: Acinapura - Policoro (MT)



### **Apicoltura Ramaglia Ornella**

Località Torrano Valle - Pontremoli - Massa - Carrara  
338/2488941 - apicoltura.ramaglia@alice.it  
Prodotto a: Lunigiana - Pontremoli (MS)



### **Apicoltura Rinaldi di Rinaldi Manuela**

Via Guglielmo Marconi, 18 - San Terenziano - Perugia  
389/1870623 - apicoltura.rinaldi@gmail.com  
Prodotto a: San Terenziano - Gualdo Cattaneo (PG)



### **Apicoltura Rondinini**

Via Accarisi, 120 - Pieve Cesato - Faenza - Ravenna  
339/3007780 - domenico.rondinini@gmail  
Prodotto a: Montalbano Jonico (MT)



### **Apicoltura Rondinini**

Via Accarisi, 120 - Pieve Cesato - Faenza - Ravenna  
339/3007780 - domenico.rondinini@gmail  
Prodotto a: Contrada Pantanello - Sant'Arcangelo (PZ)



### **Apicoltura Trivellini**

Via Maria Felice, 9 - Anguillara Sabazia - Roma  
333/2579540 - l.trivellini@inwind.it  
Prodotto a: Tragliata - Roma (RM)



### **Azienda Agricola Giuseppe La Mantia**

Via Micciulla, 26 - Palermo - Palermo  
338/7553125 - compippo@inwind.it  
Prodotto a: Micciulla - Palermo (PA)



### **Azienda Agricola Giuseppe La Mantia**

Via Micciulla, 26 - Palermo - Palermo  
338/7553125 - compippo@inwind.it  
Prodotto a: Bruca - Brisacquino (PA)



### **Azienda Agricola Le Casucce**

Via Berlinguer, 9 - Vaiano - Prato  
0574/946292 - tiziana@fornosteno.com  
Prodotto a: Fabio - Monte della Calvana - Vaiano Prato (PO)

**Azienda Agricola 'Me Na Vira**

Via San Marco, 16 - Chivasso - Torino  
349/2324054 - info@menavira.com  
Prodotto a: Frazione Montaldo, Località Carbignano - Verrua Savoia (TO)

**Azienda Agricola Paganelli Roberto**

Via Selve I, 1200 - Longiano - Forlì - Cesena  
3427432641 - paga.filippo@gmail.com  
Prodotto a: S. Andrea in Fiume - Cesena (FC)

**Carlo Ambrogi - Socio Coop. Apicoltori Gubbio - Gualdo T.**

Via Fontevole, 1 - Gubbio - Perugia  
3403480168 - valter.ambrogi@gmail.com  
Prodotto a: Monteluiano - Gubbio (PG)

**Elios - Adamo Saverio**

Viale Europa, 280/A - Alcamo - Trapani  
333/4095994 - info@eliosfood.it  
Prodotto a: Alcamo (TP)

**Francesco Ambrogi - Socio Coop. Apicoltori Gubbio - Gualdo T.**

Via Fontevole, 1 - Gubbio - Perugia  
3403480168 - valter.ambrogi@gmail.com  
Prodotto a: San Vittorino - Gubbio (PG)

**Giampaolo Meggiolaro**

Via Tufi, 13 - Montecchio Maggiore - Vicenza  
0444/492814 - gmeggiolaro@alice.it  
Prodotto a: Montecchio Maggiore (VI)

**Giampaolo Meggiolaro**

Via Tufi, 13 - Montecchio Maggiore - Vicenza  
0444/492814 - gmeggiolaro@alice.it  
Prodotto a: Montecchio Maggiore (VI)

**L'Ape nell'Orto**

Via Lucera, 19/p - Altamura - Bari  
329/3289975 - drragonep@gmail.com  
Prodotto a: Murgia - Altamura (BA)

**Casa circondariale Mamma Gialla**

Strada S. Salvatore, 14/B - Viterbo - Viterbo  
0761/24401 - 0761/2440430 - c.c.viterbo@giustizia.it



Prodotto a: Mammagialca - Viterbo (VT)

**Maria Criscuolo**

Via Domenico Del Bagno, 14 - Polla - Salerno  
0975/391490 - apidiano@tiscali.it

Prodotto a: Polla (SA)



**Masseria Redenta Società Semplice Agricola**

Via la Carrera, 8 - Altamura - Bari  
339/4971452 - info@masseriaredenta.it

Prodotto a: Altamura (BA)



**Mielita di Monaco Sabrina**

Via Roma, 135 - Otricoli - Terni  
391/7209458 - angelinogross@tiscali.it

Prodotto a: Bosco della Fontana - Allumiere (RM)



**Monte Miele di Ilenia Ceravolo**

Località Ronzino snc - Monterosso Calabro - Vibo Valentia  
346/3060098 - info@montemiele.com

Prodotto a: Ronzino - Monterosso Calabro (VV)



**Società Agricola Apicoltura Anedda F. e C. s.a.s.**

Località Costa Is Cambonis - Villaputzu - Sud Sardegna  
347/6121761 - info@apicolturaanedda.com

Prodotto a: Crobecadas - Cirredis - Villaputzu (SU)



**Terrantiga**

Strada Provinciale 4 km 12 - San Sperate - Cagliari  
070-9601926

Prodotto a: Santu Lussurgiu (SU)



**Millefiori di alta montagna delle Alpi**

**Apicoltura Bee Slow di Emiliano Barbato**

Via Mondoni, 47 - San Germano Chisone - Torino  
328/3410937 - info@bee-slow.com

Prodotto a: Selle - Prali (TO)



**Apicoltura Boni s.r.l.**

Via Gaine, 3 - Bedizzole - Brescia  
030/9913522 - info@apiculturaboni.it

Prodotto a: Piana del Gaver - Breno (BS)



### **Apicoltura Corradi**

Via Giardini, 23 - Verrès - Aosta  
345/2117309 - apiculturacorradi@gmail.com  
Prodotto a: Saint Jacques - Ayas (AO)



### **Apicoltura Corradi**

Via Giardini, 23 - Verrès - Aosta  
345/2117309 - apiculturacorradi@gmail.com  
Prodotto a: Dondevil - Challand Saint Victor (AO)



### **Apicoltura Dallera Pierluigi**

Via Santa Croce, 67 - Gussago - Brescia  
338/5923086 - apiculturadp@alice.it  
Prodotto a: Malga Ma - Collio (BS)



### **Il Miele di Da - Azienda Agricola di Davide Blanchietti**

Via Nuova Circonvallazione, 71 - Caluso - Torino  
349/8448856 - info@ilmieledida.com  
Prodotto a: Pian dell'Azaria - Valprato Soana (TO)



### **Paonessa Salvatore Apicoltura**

Loc. Petit Pollein, 9 - Pollein - Aosta  
327/7863399 - s.paonessa@yahoo.it  
Prodotto a: Barasson - St Oyen (AO)



### **Società Agricola Le Api di Famolasco**

Via Bordonala, 6 - Bibiana - Torino  
333/7374506 - leapidifamolasco@gmail.com  
Prodotto a: Usseaux - Usseaux (TO)

## **Rododendro**



### **Apicoltura Apipozzi**

Ca' del Papa, 14 - Mazzo di Valtellina - Sondrio  
0342/861331 - pozzimiele@libero.it  
Prodotto a: Val di Rezzolo - Sondrio (SO)



### **Apicoltura Apis Labor**

Via Rioni, 3 - Tonadico - Primiero di S. Martino di Castrozza - Trento  
349/5053304 - 349/7914183 - alessialoss@virgilio.it  
Prodotto a: Tognola - Primiero di S. Martino di Castrozza (TN)



### **Apicoltura Bee Slow di Emiliano Barbato**

Via Mondoni, 47 - San Germano Chisone - Torino  
328/3410937 - info@bee-slow.com  
Prodotto a: Selle D'Amunt - Prali (TO)



### **Apicoltura Il Castello**

Via Roggiale, 6 - Grosotto - Sondrio  
340/8900501 - Piuder@libero.it  
Prodotto a: Sac Val Grosina occ.le - Grosio (SO)



### **Apicoltura Mottalini**

Via Fumagalli, 44/D - Morbegno - Sondrio  
349/4519557 - mottalini.giuseppe@alice.it  
Prodotto a: Val Lunga - Tartano (SO)



### **Apicoltura Sassella di Bianconi Sara**

Via Parrocchiale, 28 - Sondalo - Sondrio  
347/7374467 - bianconi.sara@yahoo.it  
Prodotto a: Malghera - Val Grosina - Grosio (SO)



### **Apicoltura Sergio Benetti**

Via al Sarca, 1 - Pietramurata - Trento  
347/4155136 - sergio.benetti@libero.it  
Prodotto a: Malga Bissina - Val Daone (TN)



### **Apicoltura Vaglio Andrea**

Via per Tollegno, 6 - Biella - Biella  
338/4703296  
Prodotto a: Montesinaro - Piedicavallo (BI)



### **Apicoltura Vallera**

Località Vallera sul Bricco, 8 - Cunico - Asti  
0141/901892 - info@apicolturavallera.it  
Prodotto a: Prali (TO)



### **Dolce Far Miele di Verzeletti Stefano**

Via Brescia, 31 - Travagliato - Brescia  
339/3070045 - dolcefarmiele@gmail.com  
Prodotto a: Passo Ravenola - Collio (BS)



### **Edoardo Pini**

Via Casale Stanga, 12 - Grosio - Sondrio  
338/9169676 - piniedoardo@alice.it  
Prodotto a: Campo Pedruna - Grosio (SO)



### **Gocce d'Oro Apicoltura e Giardino d'Erbe**

Via Marconi, 35 - Bedollo - Fraz. Piazze - Trento  
334/6755691 - apiculturagoccedoro@virgilio.it  
Prodotto a: Valfloriana - Valfloriana (TN)



### **Imazio di Imazio Alberto**

Via Novara, 94 - Ghemme - Novara  
335/5837822 - agrimazio@gmail.com  
Prodotto a: Pascoli d'alpeggio - Carcoforo (VC)



### **Ivan Vassalli**

Via Cascina Secchi, 445 - Isso - Bergamo  
348/7943727 - natanfiona@virgilio.it  
Prodotto a: Fraciscio - Campodolcino (SO)



### **Larcher Miele**

Via Maso Fait, 2 - Ruffrè Mendola - Trento  
340/8057552 - manuelalarcher86@gmail.com  
Prodotto a: Bordolona - Livo (TN)



### **Le Delizie dell'Alveare**

Via Bicher, 9 - Sacca D'Esine - Brescia  
347/8640672 - 374/7330262 - info@deliziealveare.it  
Prodotto a: Val Grande - Vezza d'Oglio (BS)



### **Luigina Maccani**

Via Sorni - Tres Predaia - Trento  
333/3110491 - luiginamaccani@libero.it  
Prodotto a: Piani - Rabbi (TN)



### **Oreste Risatti**

Via Tremosine, 14 - Ledro - Trento  
340/6000165 - -  
Prodotto a: Malga Bissina - Daone (TN)



### **Pierino Valentini**

Via Armando Diaz - Cles - Trento  
347/1813824 - pierinovalentini@libero.it  
Prodotto a: Stablasolo - Rabbi (TN)



### **Roberto Inama**

Via Sorni, 8 - Tres Predaia - Trento  
349/3526907 - rossil78@libero.it  
Prodotto a: Malga Stablasolo Rabbi - Rabbi (TN)

## Tarassaco



### Ivan Vassalli

Via Cascina Secchi, 445 - Isso - Bergamo  
348/7943727 - natanfiona@virgilio.it  
Prodotto a: Rivolta d'Adda (CR)

## Tiglio



### Allodi Apicoltura

Via Guardanavona, 45 - Cavriago - Reggio Emilia  
346/9664012 - allodi.apicoltura@gmail.com  
Prodotto a: S Bartolomeo - Reggio Emilia (RE)



### Apicoltura Pancaldi

Via Fondazza, 7/C - Budrio - Bologna  
347/1393714 - apiculturapancaldi@libero.it  
Prodotto a: (BO)



### Giacomo Maiorana

Via della barca, 33 - Cavazzo Carnico - Udine  
320/2465553 - maiogfg@libero.it  
Prodotto a: Poscolle - Cavazzo Carnico (UD)



### Società Agricola Agape S.S.

Via Oltrecolle, 53/A - Como - Como  
349/6287751 - info@apeagape.com  
Prodotto a: Alta Val d'Intelvi (CO)



### Società Agricola Orsi Mangelli s.s.

Via Budrie, 109 - San Giovanni in Persiceto - Bologna  
348/9682752 - 051/950478 - m.magri@orsimangelli.com  
Prodotto a: Le Budrie - San Giovanni in Persiceto (BO)

## Trifoglio



### Azienda Agricola Arbarè

Località San Giuliano, 1 - Simaxis - Oristano  
329/3341551 - info@arbaree.com  
Prodotto a: Montigheddu - Tuili (SU)



# *Una Goccia d'oro* *2018*



## Acacia (Robinia)



### Angela Pieroni

Località Mensali Pontecosì - Pieve Fosciana - Lucca  
320/0496714 - apicolturaangelapieroni@virgilio.it  
Prodotto a: Monticello - Castiglione Garfagnana (LU)



### Apicoltura Apis Labor

Via Rioni, 3 - Tonadico - Primiero di S. Martino di Castrozza - Trento  
349/5053304 - 349/7914183 - alessialoss@virgilio.it  
Prodotto a: Volpago del Montello - XVI Presa (TV)



### Apicoltura Attilio Luboz

Loc. Pelon, 4 - Saint Pierre - Aosta  
349/1015902 - luboz.attilio@libero.it  
Prodotto a: Cascina Coccione - Capriata d'Orba (AL)



### Apicoltura Battistini

Via Confine, 24/B - Cervia - Ravenna  
349/8838379 - battistinimirko@libero.it  
Prodotto a: Pisignano - Cervia (RA)



### Apicoltura Bianchi di Broggi Francesca

Via Villaggio dei Fiori, 14 - Cagno - Como  
334/1177317 - 339/5412718 - apicoltura.bianchi@libero.it  
Prodotto a: Via Villaggio dei Fiori - Cagno (CO)



### Apicoltura Biellese

Via Eugenio Bona, 117 - Sordevolo - Biella  
329/9621677 - mitrachesergiu91@gmail.com  
Prodotto a: Borriava - Borriava (BI)



### Apicoltura Cascina Bertolina

Via Roma, 6 - Albizzate - Varese  
349/0655024 - andrea.bosetti@hotmail.it  
Prodotto a: Albizzate - Albizzate (VA)



### Apicoltura Cassian

Via Canizzano, 104/A - Treviso - Treviso  
340/2791786 - cassian2@interfree.it  
Prodotto a: Ronchena - Lentiai (BL)





### **Apicoltura Colle Salera**

Via Prezza, 58 - Pratola Peligna - L'Aquila  
333/3600083 - collesalera@inwind.it  
Prodotto a: Fonte Santo Ippolito - Corfinio (AQ)



### **Apicoltura Dallera Pierluigi**

Via Santa Croce, 67 - Gussago - Brescia  
338/5923086 - apicolturadp@alice.it  
Prodotto a: Navezze - Gussago (BS)



### **Apicoltura dello Gnomo**

Via Mazzini, 8 - Campo San Martino - Padova  
348/7996130 - ireneviviana@gmail.com  
Prodotto a: Monfenera - Pederobba (TV)



### **Apicoltura di Andriotto Fabrizio**

Via Ternavasso, 1 - Poirino - Torino  
349/0850678 - apicoltura.andriotto@gmail.com  
Prodotto a: Roncaglia - Pralormo (TO)



### **Apicoltura Goccia di Luciano Burello**

Contrada Fego - Maierato - Vibo Valentia  
329/7776975 - lucio87b@gmail.com  
Prodotto a: Trovato - Maierato (VV)



### **Apicoltura Miele Reale di Montevero Romualdo**

Via Fratelli Castaldi, 7 - Cureggio - Novara  
347/9696898 - romualdo.montevero@yahoo.it  
Prodotto a: Carpignano Sesia - Carpignano Sesia (NO)



### **Apicoltura Monica Zerbini**

Via San Michele, 24 - Fiumalbo - Modena  
393/2206288 - moni.zerbini@gmail.com  
Prodotto a: Pieve Fosciana - Pieve Fosciana (LU)



### **Apicoltura Montagner Giancarlo**

Via Canaletta Sicher, 14 - Musile di Piave - Venezia  
349/7319952 - tica80@libero.it  
Prodotto a: Giavera del Montello - Treviso (TV)



### **Apicoltura Pancaldi**

Via Fondazza, 7/C - Budrio - Bologna  
347/1393714 - apicolturapancaldi@libero.it  
Prodotto a: Briosco (MB)



### **Apicoltura Pedrigne**

Via Vissignano, 87 - Sesto al Reghena - Pordenone  
338/9472465 - apiculturapedrigne@libero.it  
Prodotto a: Bagnarola - Sesto al Reghena (PN)



### **Apicoltura Pizzato e Tradizione**

Via Damiano Chiesa, 64/A - Meledo di Sarego - Vicenza  
0444/820379 - apiculturapizzato@live.it  
Prodotto a: Gambellara - Gambellara (VI)



### **Apicoltura Pizzol**

Via Cavarzerani, 4 - Stevenà di Caneva - Pordenone  
334/7662739 - apiculturapizzol@gmail.com  
Prodotto a: Stevenà - Caneva (PN)



### **Apicoltura Rocchiccioli Simonetta**

Via Per Cardoso, 21/E - Gallicano - Lucca  
340/3948935 - simonettarocchiccioli@gmail.com  
Prodotto a: Cardoso - Gallicano (LU)



### **Apicoltura Volpi Walter**

Via Segrone Alto, 16 - Adrara San Rocco - Bergamo  
349/8011671 - api.volpi.walter@gmail.com  
Prodotto a: Paratico (BS)



### **Azienda Agricola A. Boschetti**

Via Montepincio, 8 - Spoleto - Perugia  
329/3916389 - 0743/221393 - andreaboschetti82@gmail.com  
Prodotto a: Chifenti - Borgo a Mozzano (LU)



### **Azienda Agricola Angelina Bonin**

Via Ostolidi, 37 - Spilimbergo - Pordenone  
329/1228399 - bonin.angelina@gmail.com  
Prodotto a: Greto del fiume Tagliamento - Pinzano al Tagliamento (PN)



### **Azienda Agricola Costa Fortunato**

Località Fontana Grande - Maierato - Vibo Valentia  
340/9787635 - fortunatocosta@libero.it  
Prodotto a: Mosto - Maierato (VV)



### **Azienda Agricola Il Goccio**

Via Lombarda, 115 - Lammari - Lucca  
347/4095145 - 0583/583365 - azienda.ilgoccio@gmail.com  
Prodotto a: Segromigno in Monte - Capannori (LU)



### **Azienda Agricola Lusenti Danilo**

Via Macigno-Montemoro, 5/1 - San Polo d'Enza - Reggio Emilia  
348/3200322 - 0522/877263 - danilolusenti@libero.it  
Prodotto a: San Polo d'Enza - San Polo d'Enza (RE)



### **Azienda Agricola Magie della Natura di Sandro Gori**

Via Confinante, 71/B - Massarosa - Lucca  
328/3296627 - magiedellanatura@hotmail.com  
Prodotto a: Stiava - Massarosa (LU)



### **Azienda Agricola Marchetti Franco**

Loc. Tribbio, 5 - Albiano - Barga - Lucca  
349/7864882 - davidemarchetti1@gmail.com  
Prodotto a: Albiano - Barga (LU)



### **Azienda Agricola Massara Christian**

Contrada Massara, 1 - Carpignano Sesia - Novara  
348/2357402 - info@labiandrina.it  
Prodotto a: Cascina Massara - Cartignano (NO)



### **Azienda Agricola Paganelli Roberto**

Via Selve I, 1200 - Longiano - Forlì - Cesena  
3427432641 - paga.filippo@gmail.com  
Prodotto a: Tibbio - Sarsina (FC)



### **Azienda Agricola Terre Antiche di Antonio Ciorciari**

Via Tomusso snc - Padula - Salerno  
342/5747586 - 340/6807028 - aziendagricolaterreantiche@gmail.com  
Prodotto a: Via Tomusso - Padula (SA)



### **Azienda Agricola The Honey Family**

Via Tiziano, 78 - Domegge di Cadore - Belluno  
339/7421179 - fabiotabacchi@me.com  
Prodotto a: Montello - Volpago del Montello (TV)



### **Azienda Apistica Biologica Valter Romanini**

Via Modane, 366/A - Ferrara - Ferrara  
328/7480245 - valter.romanini@gmail.com  
Prodotto a: Sasso Marconi - Sasso Marconi (BO)



### **Biolo di Biolo Enrico**

Via Parnese, 32 - Chiampo - Vicenza  
347/4744275 - enrico@biolo.eu  
Prodotto a: Chiampo (VI)



### **Capre e Cavoli di Ursula Gamba**

Via Cuornè, 14 - Borgiallo - Torino  
338/4662632 - u.gamba@aiaab.it  
Prodotto a: Bondonio - Rivarossa (TO)



### **Claudio Simonetti**

Via Corsico, 9 - Cossato - Biella  
338/3284188 - claudiosimonetti70@gmail.it  
Prodotto a: Vallone - Cossato (BI)



### **Dettori Angelo & C. Società Agricola**

Via C. Dossi, 15 - Rimini - Rimini  
0541/983363 - info@mieledettori.it  
Prodotto a: Marazzano - Montescudo (RN)



### **Donato Melissa e Martelli Domenico**

Via Falcone e Borsellino - Vazzano - Vibo Valentia  
339/3107890 - dmelissa81@gmail.com  
Prodotto a: Giardino - Vazzano (VV)



### **Donato Melissa e Martelli Domenico**

Via Falcone e Borsellino - Vazzano - Vibo Valentia  
339/3107890 - dmelissa81@gmail.com  
Prodotto a: Gerocarne - Vazzano (VV)



### **Florapi di Guglielmo Giuliano**

Contrada Case Vecchie, 12 - Formia - Fraz. Maranola - Latina  
347/5401538 - guglielmo@yahoo.it  
Prodotto a: Cascano - Carinola (CE)



### **Gian Paolo Foina**

Via Beisolchi, 51/A - Ostiano - Cremona  
335/5665690 - gpfoina@gmail.com  
Prodotto a: Canneto S Oglio - Canneto S Oglio (MN)



### **Gian Paolo Foina**

Via Beisolchi, 51/A - Ostiano - Cremona  
335/5665690 - gpfoina@gmail.com  
Prodotto a: Villarrocca - Pessina Cremonese (CR)



### **Il miele dei Roncs**

Località Sottocolli, 24 - Catselnovo del Friuli - Pordenone  
333/1346891 - 338/2892458 - roncs.prodotti@yahoo.com  
Prodotto a: Castelnovo del Friuli (Sottocolli) - Castelnovo del Friuli (PN)



### **Imazio di Imazio Alberto**

Via Novara, 94 - Ghemme - Novara  
335/5837822 - agrimazio@gmail.com  
Prodotto a: Roncati - Ghemme (NO)



### **Martelli Giuseppe**

Via Poggiaccio, 32 - Toscanella di Dozza - Bologna  
389/1830711 - martelligiuseppe@apicolturamartelli.it  
Prodotto a: Corgeno - Vergiate (VA)



### **Massimo Ratti**

Via Mario Cozzani, 16 - Beverino - La Spezia  
328/0993507 - rattimax576@gmail.com  
Prodotto a: Ciregiola - Beverino (SP)



### **Messa Marco - Cascina Minot - Apicoltura**

Strada della Colla, 1 - Pocapaglia - Cuneo  
339/3589592 - marcomessa@hotmail.com  
Prodotto a: Roero - Pocapaglia (CN)



### **Nettare Divino di Bongiorno Pietro**

Viale Stazione, 75 - Massa - Massa - Carrara  
0585/810382 - pietro.bongiorno2@gmail.com  
Prodotto a: Tresana - Tresana (MS)



### **Paonessa Salvatore Apicoltura**

Loc. Petit Pollein, 9 - Pollein - Aosta  
327/7863399 - s.paonessa@yahoo.it  
Prodotto a: Cascina Vallazza - Viverone (BI)



### **Società Semplice Agricola Api e Vita**

Loc. Fabbrica snc - Montezemolo - Cuneo  
340/2859685 - apievita2016@gmail.com  
Prodotto a: Lequio Tanaro - Lequio Tanaro (CN)



### **Zigiotti Giovanni Antonio**

Via della Rocca, 1/a - Arzignano - Vicenza  
333/4937253 - zigiotti@katamail.com  
Prodotto a: Castello - Arzignano (VI)

## Agrumi



### **ADI Apicoltura**

Via A. De Gasperi, 72 - Tornareccio - Chieti  
0872/868160 - info@adiapicoltura.it  
Prodotto a: Massafra (TA)



### **Beegold**

Contrada Monteschiavo - Acquaviva delle Fonti - Bari  
333/3050211 - gpgargano@gmail.com  
Prodotto a: Conca d'Oro - Palagiano (TA)



### **Dettori Angelo & C. Società Agricola**

Via C. Dossi, 15 - Rimini - Rimini  
0541/983363 - info@mieledettori.it  
Prodotto a: Palagiano - Palagiano (TA)



### **L'Ape e l'Arnia**

Via Mario Pomilio, 17 - Altino - Chieti  
0872/983178 - info@mieleabruzzo.com  
Prodotto a: Ginosa (TA)

## Barena (*Limonium sp.*)



### **Azienda L'Ape Agricola di Stefani Riccardo**

Via Altinate, 21 - Stra - Venezia  
333/9366100 - aziendalapeagricola@gmail.com  
Prodotto a: Piovini - Valli di Chioggia - Chioggia (VE)

## Camedrio maro (*Teucrium marum*)



### **Impresa Agricola Pinolà**

Loc. Curulai - Nuoro - Nuoro  
338/6402664 - pinolai@hotmail.it  
Prodotto a: Jenna Silana - Urzulei (NU)

## Cardo



### **Apiflora**

Via Mazzini, 7 - Carbonia Iglesias - Sud Sardegna  
340/6842326 - 0781/671901 - apiflora@tiscali.it  
Prodotto a: Bonifacio - Tratalias (SU)





### **Azienda Sapienza Sergio**

Via Villafranca, 26 - Altofonte - Palermo  
328/3168910 - sergiosap@live.it  
Prodotto a: Palermo (PA)



### **L'Isola del Miele**

Via Vico III Nazionale, 14 - Gonnosfanadiga - Sud Sardegna  
349/4912981 - apistica.saba@gmail.com  
Prodotto a: Gonnosfanadiga (SU)



### **Terrantiga**

Strada Provinciale 4 km 12 - San Sperate - Cagliari  
070-9601926  
Prodotto a: Turredda - Teulada (SU)

## **Castagno**



### **Apicoltura Attilio Luboz**

Loc. Pelon, 4 - Saint Pierre - Aosta  
349/1015902 - luboz.attilio@libero.it  
Prodotto a: Cesare - San Martino Canavese (TO)



### **Apicoltura Biscuola Andrea**

Via Napoli, 14 - Oggebbio - Verbano - Cusio - Ossola  
338/2411894 - bisgt@tiscali.it  
Prodotto a: Ponte Ballone - Oggebbio (VB)



### **Apicoltura Campagnari Luca**

Via Crosara, 10 - Castelnuovo del Garda - Verona  
346/2393989 - info@mielecampagnari.it  
Prodotto a: Monte Baldo - San Zeno di Montagna (VR)



### **Apicoltura Corradi**

Via Giardini, 23 - Verrès - Aosta  
345/2117309 - apiculturacorradi@gmail.com  
Prodotto a: Boscarina - Azeglio (TO)



### **Apicoltura Dallera Pierluigi**

Via Santa Croce, 67 - Gussago - Brescia  
338/5923086 - apiculturadp@alice.it  
Prodotto a: Mandu - Concesio (BS)



### **Apicoltura Il dono delle api**

Via Ticino, 27 - Cremona - Cremona  
349/7334891 - ildonodelleapi@gmail.com  
Prodotto a: Val Camonica (BS)



### **Apicoltura Il Pian**

Via Cavour, 61/B - Villanova Mondovì - Cuneo  
335/5369975 - valerio67@icloud.com  
Prodotto a: Rolando - Villanova Mondovì (CN)



### **Apicoltura Ribaditi**

Località Santa Maria, 44 - Calice al Cornoviglio - La Spezia  
328/6726264 - info@apicolturiribaditi.it  
Prodotto a: Santa Maria - Calice al Cornoviglio (SP)



### **Apicoltura Tulia**

Via Buttafava, 23 - Casatenovo - Lecco  
338/6053373 - info@apicolturatulia.it  
Prodotto a: Campsirago - Colle Brianza (LC)



### **Azienda Agricola Il Goccio**

Via Lombarda, 115 - Lammary - Lucca  
347/4095145 - 0583/583365 - azienda.ilgoccio@gmail.com  
Prodotto a: Quattroventi - S Lorenza a Vaccoli - Lucca (LU)



### **Azienda Agricola Maccioni Piero**

Via Biccimurri, 1298/A - Larciano - Pistoia  
347/0684358 - az.agr.maccionipiero@gmail.com  
Prodotto a: Montagnana - Marliana (PT)



### **Azienda Agricola Mario Marchetti**

Via Bologna, 176/C - Prato - Prato  
338/4109809 - apicoltura.mariomarchetti@gmail.com  
Prodotto a: Migliana (PO)



### **Azienda Agricola Ronchello di Maria Luisa De Stefano**

Via Tezzi Bassi, 8 - Gandellino - Bergamo  
389/1919765 - info@mieleronchello.com  
Prodotto a: Fane - Piancamuno (BS)



### **Igor Petracco**

Via XXV Aprile, 10 - Sala Biellese - Biella  
328/9161206 - igorpetracco@gmail.com  
Prodotto a: Bornasco - Sala Biellese (BI)



### **Il Sogno sulla terrazza di Sonia e Luca**

Strada IV Novembre 1944, 34 - Cantalupa - Torino  
333/9170762 - ilsognosullaterrazza@gmail.com  
Prodotto a: Cantalupa - Cantalupa (TO)



### **La Robinia Società Agricola Semplice**

Via Montebello, 10 - Ghemme - Novara  
335/7156969 - giopred@tin.it  
Prodotto a: Pogno (NO)

## **Ciliegio**



### **ADI Apicoltura**

Via A. De Gasperi, 72 - Tornareccio - Chieti  
0872/868160 - info@adiapicoltura.it  
Prodotto a: Conversano (BA)



### **L'Ape e l'Arnia**

Via Mario Pomilio, 17 - Altino - Chieti  
0872/983178 - info@mieleabruzzo.com  
Prodotto a: Casamassima (BA)



### **L'Ape e l'Arnia**

Via Mario Pomilio, 17 - Altino - Chieti  
0872/983178 - info@mieleabruzzo.com  
Prodotto a: Turi (BA)

## **Colza**



### **Apicoltura Borgo Abate**

Via Guado Malpensata - Ceresara - Mantova  
347/0531258 - info@borgoabate.it  
Prodotto a: Castel d'Ario (MN)



### **Apis di Romanato Enrico**

Via Amendola, 56 - Lendinara - Rovigo  
347/1950742 - apis70r@gmail.com  
Prodotto a: San Bellino (RO)

## **Coriandolo**



### **Società Agricola Energia dai fiori di Scozzoli e C. s.s.**

Via Minarda, 12 - S. Tomè - Forlì - Cesena  
338/5494944 - energiadaifiori@gmail.com  
Prodotto a: Bertinoro - Bertinoro (FC)



### **Società Agricola Il Girasole**

Via Dante Alighieri, 3 - Magliano - Lecce  
339/7010363 - ilgirasole.marco@gmail.com  
Prodotto a: Castelnuovo della Daunia (FG)



## **Erica Carnea**



### **La Sloda**

Via Sant' Andrea, 20 - Forno Val Di Zoldo - Belluno  
328/8420433 - lasloda@hotmail.com  
Prodotto a: Basso Cadore - Perarolo (BL)

## **Eucalipto**



### **Apicoltura Isca e Muras**

Via IV novembre, 3 - Barumini - Sud Sardegna  
320/1110790 - 070/9368471 - marinconcu@tiscali.it  
Prodotto a: Murera - Barumini (SU)



### **Apicoltura Isca e Muras**

Via IV novembre, 3 - Barumini - Sud Sardegna  
320/1110790 - 070/9368471 - marinconcu@tiscali.it  
Prodotto a: Reulaxi - Barumini (SU)



### **Apinath**

Località Masongiu - Marrubiu - Oristano  
328/3136220 - abai@tiscali.it  
Prodotto a: Tanca Marchese - Terralba (OR)



### **Apinath**

Località Masongiu - Marrubiu - Oristano  
328/3136220 - abai@tiscali.it  
Prodotto a: Masongiu - Marrubiu (OR)



### **Mieleggiando**

Via Oberdan, 1 - Dualchi - Nuoro  
349/4335328 - giando.pinna@tiscali.it  
Prodotto a: Arborea - Arborea (OR)



### **Terrantiga**

Strada Provinciale 4 km 12 - San Sperate - Cagliari  
070-9601926  
Prodotto a: Serramanna / Villasor - Serramanna / Villasor (SU)

## Fieno greco



### **Società Agricola Il Girasole**

Via Dante Alighieri, 3 - Magliano - Lecce  
339/7010363 - ilgirasole.marco@gmail.com  
Prodotto a: Novoli (LE)



## Fiordaliso giallo (*Centaurea solstitialis*)



### **Azienda Apistica Alveus**

Via Castellana, 2 Zona B - Martina Franca - Taranto  
333/4976954 - alveus@alice.it  
Prodotto a: Martina Franca - Martina Franca (TA)



### **Azienda Apistica La Pecheronza**

Via Giulio Cafaro, 12 - Acquaviva delle Fonti - Bari  
348/2517086 - info@pugliamiele.com  
Prodotto a: Altamura - Altamura (BA)

## Girasole



### **Apicoltura Pancaldi**

Via Fondazza, 7/C - Budrio - Bologna  
347/1393714 - apiculturapancaldi@libero.it  
Prodotto a: Ancona (AN)



### **Gabriele Soverini**

Via Palazzo Bianchetti, 17/C - Ozzano dell'Emilia - Bologna  
051/797253 - sovero73@libero.it  
Prodotto a: Senigallia (AN)



### **L'Ape e l'Arnia**

Via Mario Pomilio, 17 - Altino - Chieti  
0872/983178 - info@mieleabruzzo.com  
Prodotto a: Senigallia (AN)

## Indaco bastardo (*Amorpha fruticosa*)



### **Azienda Agricola Maccioni Piero**

Via Biccimurri, 1298/A - Larciano - Pistoia  
347/0684358 - az.agr.maccionipiero@gmail.com  
Prodotto a: Anchione - Ponte Buggianese (PT)



### **La Beffa di Monica Gerola**

Via Po San Giacomo - San Nicolò, 15/b - Bagnolo San Vito - Mantova  
347/9248444 - monicalabeffa@gmail.com  
Prodotto a: San Nicolò Po - Bagnolo San Vito (MN)

## Lupinella



### Apicoltura Colle Salera

Via Prezza, 58 - Pratola Peligna - L'Aquila  
333/3600083 - collesalera@inwind.it  
Prodotto a: Via Roma - Porchiano (AP)



## Marasca o ciliegio canino (*Prunus mahaleb*)



### Andrea Carninci

Via S. Freud, 21 - Opicina - Trieste  
329/5621273 - nincio@yahoo.it  
Prodotto a: Contovello - Trieste (TS)

## Marruca



### Apina La Regina del Miele - Azinda Agricola Iannelli Assunta

Via Santa Maria Celeste Crostarosa, 9 - Foggia  
347/8834723 - enzop1973@libero.it  
Prodotto a: Sannicandro Garganico (FG)

## Melata (*Bosco*)



### Apicoltura Attilio Luboz

Loc. Pelon, 4 - Saint Pierre - Aosta  
349/1015902 - luboz.attilio@libero.it  
Prodotto a: Cascina Coccione - Capriata d'Orba (AL)



### Apicoltura Mombelli Facchinetti

Via Tacci, 28 - Quinzano d'Oglio - Brescia  
347/7510922 - info@mielimombelli.it  
Prodotto a: Ca' Bianca - Corte de Cortesi (CR)



### Apicoltura Rigosi

Via Zanardi, 401/7 - Bologna - Bologna  
051/6347258 - rsw@inwind.it  
Prodotto a: Monteveglio (Parco Abbazia) - Valsamoggia (BO)



### Azienda Agricola Nettare

Frazione Fila, 136 - Castellamonte - Torino  
338/1233555 - apicoltura.tosco@gmail.com  
Prodotto a: Castagneto Po (TO)



### Bruno Tognoli

Via Bocchetti, 5 - Castelnuovo Rangone - Modena  
340/03138830  
Prodotto a: Lungo il Torrente Tiepido - Castelnuovo Rangone (MO)



### **Elvira Società Semplice Agricola**

Strada San Giacomo, 48 - Pocapaglia - Cuneo  
348/1509609 - elvirasstibaldi@gmail.com  
Prodotto a: Pocapaglia - Pocapaglia (CN)



### **Il Campo Società Agricola**

Strada La Pilla, 5 - Lesignano De' Bagni - Parma  
340/2665377 - alessandrosichel@gmail.com  
Prodotto a: Montechiarugolo (PR)



### **Orlando Guidetti**

Viale San Vito, 24 - Sassuolo - Modena  
331/1188642 - 0536/805859 - guidetti.orlando@gmail.com  
Prodotto a: Montebabbio - Castellarano (RE)



### **Soleil Apicoltura di Battaglia Vincenzo**

Viale delle magnolie, 7 - Massa di Somma - Napoli  
324/0995368 - info@soleilapicoltura.it  
Prodotto a: Parco Nazionale del Vesuvio - Massa di Somma (NA)

## **Melo**



### **Società Agricola Energia dai fiori di Scozzoli e C.s.s.**

Via Minarda, 12 - S. Tomè - Forlì - Cesena  
338/5494944 - energiadaifiori@gmail.com  
Prodotto a: Mollaro - Mollaro (TN)

## **Millefiori**



### **Alessandro Riboli**

Via Colombara, 1 - Campagnola Cremasca - Cremona  
349/6799119 - ale.ribo@hotmail.it  
Prodotto a: Montano Lucino - Montano Lucino (CO)



### **Alisi di Sammarco Daniele e Tarentini Alessandro S.S.Agr.**

Via Daunia, 9 - Manduria - Taranto  
340/1003051 - apicolturaalisi@gmail.com  
Prodotto a: Cuturi - Manduria (TA)



### **Alveare Bianco**

Contrada San Lorenzo, 19 - Ostuni - Brindisi  
392/8082738 - mariadonnaloia90@gmail.com  
Prodotto a: Marina di Ostuni - Ostuni (BR)



### **Andrea Bergantin**

Via Manzoni, 12 - Correzzola - Padova  
338/2166945 - bergantin.sante@libero.it  
Prodotto a: Pianura Bassa Padovana - Correzzola (PD)



### **Anna Langella**

Via Raffaele Bosco, 416 - Vico Equense - Napoli  
081/8023736 - antoniocannavale@hotmail.it  
Prodotto a: Moiano - Vico Equense (NA)



### **Apicoltura Bee Slow di Emiliano Barbato**

Via Mondoni, 47 - San Germano Chisone - Torino  
328/3410937 - info@bee-slow.com  
Prodotto a: Ghersine - San Germano Chisone (TO)



### **Apicoltura Breccia Mattia - Miele San Giorgio**

Contrada Entogge, 43 - Urbisaglia - Massa - Carrara  
338/4564882 - mattiab79@hotmail.it  
Prodotto a: San Lorenzo - Treia (MC)



### **Apicoltura Burato**

Via Masi, 8 - Montecchia di Crosara - Verona  
347/9339856 - info@apiculturaburato.it  
Prodotto a: Val d'Alpone - Bolca (VR)



### **Apicoltura Cristian Delle Noci**

Via Castrì, 1 - Pisignano - Lecce  
342/1280566 - dellenicicristian@libero.it  
Prodotto a: Valle della Cupa - Vernole (LE)



### **Apicoltura Delizie dell'Alveare**

Viale Santo Stefano, 18 - Tornareccio - Chieti  
0872/868668 - deliziedellalveare@libero.it  
Prodotto a: Serre - Guilmi (CH)



### **Apicoltura Dell'isola**

M.da Caravaggio, 10 - Brembate - Bergamo  
366/4135173 - apiculturadellisola@gmail.com  
Prodotto a: Brembate (BG)



### **Apicoltura Di Miceli**

Via Rocco Chinnici, 10 - Termini Imerese - Palermo  
338/1985439 - mielidisicilia@gmail.com  
Prodotto a: C/da Canna - Termini Imerese (PA)





### **Apicoltura Di Miceli**

Via Rocco Chinnici, 10 - Termini Imerese - Palermo  
338/1985439 - mielidiscilia@gmail.com  
Prodotto a: C/da Sulla - Sciara (PA)



### **Apicoltura Filomeno - L'Oro dei campi**

Via Garibaldi, 5 - Grottole - Matera  
331/4111598 - roccofilomeno07@gmail.com  
Prodotto a: Grottole C.da Tratturo - Grottole (MT)



### **Apicoltura Giannini**

Via Biagio di Santolino, 11 - Acquaviva - Repubblica di San Marino  
0549/878233 - info@apiculturagiannini.com  
Prodotto a: San Marino - Castello di Fiorentino (RSM)



### **Apicoltura Il dono delle api**

Via Ticino, 27 - Cremona - Cremona  
349/7334891 - ildonodelleapi@gmail.com  
Prodotto a: Parco Adda Sud - Vari (CR)



### **Apicoltura Kammestoan**

Via Borgo Mazzini, 29/B - Valdastico - Vicenza  
338/8149986 - api.kammestoan@wifi.e4a.it  
Prodotto a: San Giorgio - Velo d'Astico (VI)



### **Apicoltura L'Alveare s.s. agricola di Guzzi e Torchia**

Via Madre Teresa di Calcutta, 24 - Miglierina - Catanzaro  
338/8939142 - miglierina@live.it  
Prodotto a: Pipizzati - Miglierina (CZ)



### **Apicoltura Lissi Salussoglia Graziella**

Via Garibaldi, 2 - Cerrione - Biella  
320/4641853 - alezerbola@gmail.com  
Prodotto a: La Trappa - Sordevolo (BI)



### **Apicoltura Lombardi Società Agricola**

Via Mercanta, 11 - Faenza - Ravenna  
345/8108108 - 0546/47155 - info@mielelombardi.it  
Prodotto a: Cesata - Tredozio (FC)



### **Apicoltura Luca Finocchio**

Via Santo Stefano, 16/A - Tornareccio - Chieti  
0872/868692 - info@apiculturalucafinocchio.it  
Prodotto a: Palata (CB)



### **Apicoltura Mario Graziano Virdis**

Via Le Gorrey, 14 - Donnas - Aosta  
347/4149355 - virdis.mariograziano@katamail.com  
Prodotto a: Breil - Perloz (AO)



### **Apicoltura Montana**

Via Roma, 13/D - Carpegna - Pesaro - Urbino  
388/7935556 - apicoltura\_montana@libero.it  
Prodotto a: Pietrarubbia - Pietrarubbia (PU)



### **Apicoltura Montana**

Via Roma, 13/D - Carpegna - Pesaro - Urbino  
388/7935556 - apicoltura\_montana@libero.it  
Prodotto a: Castel Cavallino - Urbino (PU)



### **Apicoltura Monte Funicolo**

Via Monte Funicolo, 25 - Castelnuovo di Porto - Roma  
335/5265216 - info@apiculturamontefunicolo.it  
Prodotto a: Monte Funicolo - Castelnuovo di Porto (RM)



### **Apicoltura Rampoldi Silvano**

Via delle Robinie, 16 - Cirimido - Como  
339/5713933 - cricivati@yahoo.it  
Prodotto a: Caglio (CO)



### **Apicoltura Rondinini**

Via Accarisi, 120 - Pieve Cesato - Faenza - Ravenna  
339/3007780 - domenico.rondinini@gmail  
Prodotto a: Boncellino - Bagnacavallo (RA)



### **Apicoltura Serzanti**

Via Alfredo Baccarini, 56 - Roma - Roma  
335/6122249 - apicoltura.serzanti@gmail.com  
Prodotto a: Monte Soratte - Sant'Oreste (RM)



### **Apicoltura Vizzuso**

Via Ilario da Montalbano - Tricarico - Matera  
327/4666491 - apiculturavizzuso17@libero.it  
Prodotto a: Contrada San Andrea - Tricarico (MT)



### **Az. Apistica Angelo Borci Mr. Bee**

Contrada Ciavarini snc - Manduria - Taranto  
347/8181252 - misterbeeitalia@hotmail.com  
Prodotto a: Murgia Tarantina - Crispiano (TA)

**Azienda Agricola Alessandra Giordano**

Via Cadorna, 33/A - Pietragalla - Potenza  
334/7978677 - lartedelmiele@gmail.com  
Prodotto a: Pian dell'Olmo - Pietragalla (PZ)

**Azienda Agricola Bagni Claudio**

Via R. Morandi, 15 - Cesena - Forlì - Cesena  
340/0878371 - bagni.claudio@libero.it  
Prodotto a: Montiano - Montiano (FC)

**Azienda Agricola Biologica La Sorgente**

Via Reduci di Russia, 4 - San Severino Marche - Macerata  
329/4496331 - ele.vissani77@gmail.com  
Prodotto a: Serripola - San Severino Marche (MC)

**Azienda Agricola Dalmonte di Modelli Mariarosa**

Via Ercolana, 1420 - Castel San Pietro Terme - Bologna  
051/940060 - dalmontedanila@inwind.it  
Prodotto a: Gallo Bolognese - Via Gaianetta - Castel San Pietro (BO)

**Azienda Agricola Erica Bernardi**

Via Colmalisio 1/A - 33030 Brazzacco Moruzzo  
348/2401917 - maui.eri@tin.it  
Prodotto a: Sauc - Pulfero (UD)

**Azienda Agricola Il Fuco e l'Operaia di Federica Lops**

Via dell' Ovile, 10/E - Cerveteri - Roma  
349/2978829 - 333/4646053 - fuco.operaia@gmail.com  
Prodotto a: Banditaccia Sito Unesco - Cerveteri (RM)

**Azienda Agricola L'Albero della Manna**

Via F.lli Cervi, 26 - Patti - Messina  
347/6696353 - santinaricciardogmail.com  
Prodotto a: Contrada Acqua Pioppo - Patti (ME)

**Azienda Agricola Maccioni Piero**

Via Biccimurri, 1298/A - Larciano - Pistoia  
347/0684358 - az.agr.maccionipiero@gmail.com  
Prodotto a: Cecina - Larciano (PT)

**Azienda Agricola Maestà Manini**

Via Matteotti, 27 - San Polo - Torrile - Parma  
340/2474212 - maesta.manini@gmail.com  
Prodotto a: San Polo - Torrile (PR)

**Azienda Agricola Magie della Natura di Sandro Gori**

Via Confinante, 71/B - Massarosa - Lucca  
328/3296627 - magiedellanatura@hotmail.com  
Prodotto a: Stiava - Massarosa (LU)

**Azienda Agricola Paganelli Roberto**

Via Selve I, 1200 - Longiano - Forlì - Cesena  
3427432641 - paga.filippo@gmail.com  
Prodotto a: Monteleone - Roncofreddo (FC)

**Azienda Agricola Paganelli Roberto**

Via Selve I, 1200 - Longiano - Forlì - Cesena  
3427432641 - paga.filippo@gmail.com  
Prodotto a: Casalino - Roncofreddo (FC)

**Azienda Agricola Paganelli Roberto**

Via Selve I, 1200 - Longiano - Forlì - Cesena  
3427432641 - paga.filippo@gmail.com  
Prodotto a: Calisese - Cesena (FC)

**Azienda Agricola Su Creccu**

Località Prochile Campu - Ortueri - Nuoro  
389/6018012 - sucreccuvini@tiscali.it  
Prodotto a: S'Iscalea - Ortueri (NU)

**Azienda Agricola Terre Antiche di Antonio Ciorciari**

Via Tomusso snc - Padula - Salerno  
342/5747586 - 340/6807028 - aziendagricolaterreantiche@gmail.com  
Prodotto a: San Raffaele - Teggiano (SA)

**Azienda Agricola Vaccaro**

Via Madonna del Carmine 143/G - Potenza - Potenza  
345/7030730 - mielevaccaro@yahoo.it  
Prodotto a: Via Madonna del Carmine - Potenza (PZ)

**Azienda Apistica Alveus**

Via Castellana, 2 Zona B - Martina Franca - Taranto  
333/4976954 - alveus@alice.it  
Prodotto a: Martina Franca - Martina Franca (TA)

**Azienda Apistica Iovenitti Ernesto**

SS17 Picenze Loc. Le Pastine - Barisciano - L'Aquila  
346/0188053 - info@germany-car.it  
Prodotto a: Picenze - Barisciano (AQ)



### **Azienda Apistica La Pecherona**

Via Giulio Cafaro, 12 - Acquaviva delle Fonti - Bari  
348/2517086 - info@pugliamiele.com  
Prodotto a: Acquaviva delle Fonti (BA)



### **Azienda L'Ape Agricola di Stefani Riccardo**

Via Altinate, 21 - Stra - Venezia  
333/9366100 - aziendalapeagricola@gmail.com  
Prodotto a: Carve - Mel - Mel (BL)



### **Bernardino Ferri**

Via Paduli, 51 - Roma - Roma  
3355281989 - bernardinoferri@gmail.com  
Prodotto a: Agro Romano - Roma (RM)



### **Bio Matese**

Via Regina Margherita, 18 - Cercepiccola - Campobasso  
328/8355447 - alessandrocroce@libero.it  
Prodotto a: Ruo Piano - Cercepiccola (CB)



### **Cascina Mirani s.r.l.**

Località Cascina Mirani, 8 - Zavattarello - Pavia  
338/8045777 - filippo@cascinamirani.com  
Prodotto a: Zavattarello (PV)



### **Chiara Guercini**

Via della Zolfara, 15 - Perugia - Perugia  
348/7933998 - guercinichiara@gmail.com  
Prodotto a: Cenerente - Perugia (PG)



### **Christian Revelant**

Via G. Verdi, 38 - Povoletto Fraz. Primulacco - Udine  
339/6131701 - christian.revelant@gmail.com  
Prodotto a: Frazione Sammardenchia - Tarcento (UD)



### **Colle Sant'Angelo di Ripanti e Vecchi s.s.a.**

Strada del Ferriero, 232/D - Senigallia - Ancona  
338/8496615 - propoli02@libero.it  
Prodotto a: Montignano - Senigallia (AN)



### **Daniela Pavesic Tomljenovic**

Via Giusto dei Girardi, 8 - Trieste - Trieste  
347/8341254 - danielapavesic@gmail.com  
Prodotto a: Piscianzi-Sottomonte - Trieste (TS)

**Daniele Murino**

Via Pozzillo, 3 - Baronissi - Salerno  
333/3367772 - murinod@tiscali.it  
Prodotto a: Baronissi - Baronissi (SA)

**Elisabetta Frigerio**

Via Papa Giovanni XXIII, 3 - Valbrona - Como  
333/3189426 - leapidibetty@gmail.com  
Prodotto a: San Giorgio e Croce - Valbrona e Oliveto Lario (CO)

**Fabrizio Cozzo**

Via San Lorenzo, 291/b - Palermo - Palermo  
339/1220351 - fcozz@yahoo.it  
Prodotto a: C.da Timpa di Gallo - Collesano (PA)

**Fattoria Sociale Paideia**

Via Moncalvo, 1 - Torino - Torino  
340/7083682 - simone.bergadano86@gmail.com  
Prodotto a: Baldissero torinese (TO)

**Fausto Bogo**

Via Bruno Carlin, 20 - Limana - Belluno  
348/6000171 - giofa85@gmail.com  
Prodotto a: Cesa - Limana (BL)

**Fausto Bogo**

Via Bruno Carlin, 20 - Limana - Belluno  
348/6000171 - giofa85@gmail.com  
Prodotto a: Cesa - Limana (BL)

**Francesco Pasquale Decandia**

Corso Garibaldi, 11 - Arzachena - Sassari  
338/6712814 - sirdek@gmail.com  
Prodotto a: Arzachena - Arzachena (SS)

**Gabriele Soverini**

Via Palazzo Bianchetti, 17/C - Ozzano dell'Emilia - Bologna  
051/797253 - sovero73@libero.it  
Prodotto a: Castal San Pietro Terme (BO)

**Giancarlo Bruzzichini**

Via del Campo, 11 - Vetralla - Viterbo  
338/7538761 - bruzzichini@hotmail.com  
Prodotto a: San Lazzaro - Tuscania (VT)



### **Giovanni Caronia**

Corso Calatafimi, 1041 - Palermo  
328/6252438 - giovanni.caronia@libero.it  
Prodotto a: Dammusi - Monreale (PA)



### **Giovanni Caronia**

Corso Calatafimi, 1041 - Palermo - Palermo  
328/6252438 - giovanni.caronia@libero.it  
Prodotto a: Camporeale - Camporeale (PA)



### **Giuseppe Maniaci**

Via Cristoforo Colombo, 136 - Terrasini - Palermo  
320/9096752 - giuseppe.maniaci@unipa.it  
Prodotto a: C/da Piano Tavola - Cinisi (PA)



### **Glam di Falcone Giuseppe**

Circonvallazione Pineta - Colledimacine - Chieti  
328/2226412 - giuseppefalcone131@gmail.com  
Prodotto a: Pietre Falcone - Colledimacine (CH)



### **Guido Naldi**

Via Osteria, 13 - Monterenzio - Bologna  
347/8413723 - 345/3682334 - g.naldi@nettunoascensori.it  
Prodotto a: Antica Miniera di Bisano - Monterenzio (BO)



### **La Via del Colle Società Agricola s.s.**

Via collinello, 150 - Bertinoro - Forlì - Cesena  
0543/445283 - laviadelcolle@gmail.com  
Prodotto a: Bertinoro - Bertinoro (FC)



### **L'Ape e l'Arnia**

Via Mario Pomilio, 17 - Altino - Chieti  
0872/983178 - info@mieleabruzzo.com  
Prodotto a: Val Cocchiara (AQ)



### **L'Ape nell'Orto**

Via Lucera, 19/p - Altamura - Bari  
329/3289975 - drragonep@gmail.com  
Prodotto a: Murgia - Altamura (BA)



### **L'Ape nell'Orto**

Via Lucera, 19/p - Altamura - Bari  
329/3289975 - drragonep@gmail.com  
Prodotto a: Zona residenziale - Altamura (BA)



### **L'Arnia delle meraviglie di Massimiliano Sciuara**

Via Molarà, 60/C - Palermo - Palermo  
380/3627219 - 335/8212721 - larniadellemeraviglie@gmail.com  
Prodotto a: Piana degli Albanesi - Piana degli Albanesi (PA)



### **L'essenza degli Iblei di Uccello Alfredo**

Via Magenta, 227 - Canicattini Bagni - Siracusa  
320/1665064 - alfredouccello@virgilio.it  
Prodotto a: Contrada Sanmercurio - Noto (SR)



### **L'Officina del Miele di Barbero Luca**

Via Serra, 19 - Odalengo Piccolo - Alessandria  
338/4962229 - luca.barbero@yahoo.it  
Prodotto a: Pessine - Odalengo Piccolo (AL)



### **Maria Criscuolo**

Via Domenico Del Bagno, 14 - Polla - Salerno  
0975/391490 - apidiano@tiscali.it  
Prodotto a: Polla - Polla (SA)



### **Martelli Giuseppe**

Via Poggiaccio, 32 - Toscanella di Dozza - Bologna  
389/1830711 - martelligiuseppe@apicolturamartelli.it  
Prodotto a: Frassineta - Monghidoro (BO)



### **Martina Gialletti**

Strada Marscianese Sud, 9 - Deruta - Perugia  
349/1015578 - giallettimatteo@gmail.com  
Prodotto a: Sant'Angelo di Celle - Deruta (PG)



### **Massimo Leonelli**

Via dei Bravi, 19 - Canale Monterano - Roma  
333/1301732 - verc67@gmail.com  
Prodotto a: Canale Monterano - Canale Monterano (RM)



### **Massimo Maccarelli**

Via Emilia Levante, 2273 - Castel San Pietro Terme - Bologna  
338/3560944 - 051/943980 - apicolturamaccarelli@libero.it  
Prodotto a: Isola d'Elba - Capoliveri "Punta Calamita" (LI)



### **Miele Selvaggi s.r.l.**

Via Michelangelo Schipa, 8 - Lecce - Lecce  
328/0249472 - info@mieleselvaggi.it  
Prodotto a: Trepuzzi - Trepuzzi (LE)



**Paolo Bionda**

Via Olgiate, 6 - Oltrona di San Mamette - Como  
031/946090 - paolobionda@gmail.com  
Prodotto a: Oltrona di San Mamette - Oltrona di San Mamette (CO)

**Paolo Mollica**

Contrada San Mauro, 13 - Monsampaolo del Tronto - Ascoli Piceno  
370/3201016 - sentrysilent@hotmail.com  
Prodotto a: Rocchetta - Castropignano (CB)

**Società Agricola Energia dai fiori di Scozzoli e C. s.s.**

Via Minarda, 12 - S. Tomè - Forlì - Cesena  
338/5494944 - energiadaifiori@gmail.com  
Prodotto a: Colline di Predappio - Predappio (FC)

**Società Agricola Isola Falconera s.r.l.s.**

Via Isola Falconera fronte Canale Pordelio [Sede Legale Azienda: Via-  
le Monfenera, 13 31100 Treviso (TV)] - Cavallino Treporti - Venezia  
340/8016325 - isolafalconera@gmail.com  
Prodotto a: Isola Falconera - Laguna Nord - Cavallino Treporti (VE)

**Stefano Lo Russo**

Via della Repubblica, 3 - Vallesaccarda - Avellino  
320/7605428 - ste.lor@hotmail.it  
Prodotto a: San Giuseppe - Vallesaccarda (AV)

**Stefano Saoncella**

Via Belfiore, 4 - Montagnana - Padova  
340/9021059 - stefanosoncella.65@gmail.com  
Prodotto a: Via Belfiore, 4 - Montagnana (PD)

**Valmaggio**

Via Rossini, 22 - Sassocorvaro - Pesaro - Urbino  
339/3968030 - rossana.censi@libero.it  
Prodotto a: Ca' Marchetto - Macerata Feltria (PU)

## Millefiori di alta montagna delle Alpi

**Apicoltura Biscuola Andrea**

Via Napoli, 14 - Oggebbio - Verbano - Cusio - Ossola  
338/2411894 - bisgt@tiscali.it  
Prodotto a: Alpe Campo - Antrona Schieranco (VB)

**Apicoltura Boni s.r.l.**

Via Gaine, 3 - Bedizzole - Brescia  
030/9913522 - info@apiculturaboni.it  
Prodotto a: Crocedomini - Breno (BS)

**Apicoltura Cascina Bertolina**

Via Roma, 6 - Albizzate - Varese  
349/0655024 - andrea.bosetti@hotmail.it  
Prodotto a: Horlovo - Macugnana (VB)

**Apicoltura Fantoli di Bozzi Gabriella**

Via Maggiore, 18 - Verbania - Verbania - Cusio - Ossola  
347/7849862 - info@apicolafantoli.it  
Prodotto a: Nembro - Trasquera (VB)

**Apicoltura Limido di V. & A. Limido S.S.**

Via Risorgimento, 57 - Oggiona S. Stefano - Varese  
349/6477654 - limidomiele@alice.it  
Prodotto a: Gualdera di Campodolcino - Campodolcino (SO)

**Apicoltura Vallera**

Località Vallera sul Bricco, 8 - Cunico - Asti  
0141/901892 - info@apiculturavallera.it  
Prodotto a: Usseaux (TO)

**Apicoltura Zipoli di Balarini Ancilla**

Via Roma, 4 - Romanengo - Cremona  
333/3722276 - info@apiculturazipoli.it  
Prodotto a: Savio dell'Adamello (BS)

**Azienda Agricola Lancellotti**

Via delle bosche, 10 - Muscoline - Brescia  
392/2428580 - lancellottit@gmail.com  
Prodotto a: Barard - Bagolino (BS)

**Francesco Moratti**

Via di Orsalè, 16 - Croviana - Trento  
328/2117358 - franz.moratti@libero.it  
Prodotto a: Malga Selva - Croviana (TN)

**Via Cascina Secchi, 445 - Isso - Bergamo**

348/7943727 - natanfiona@virgilio.it  
Prodotto a: Fraciscio - Campodolcino (SO)

## Rododendro



### **Agostini Celestino**

Via Villagrande, 20 - Colle Santa Lucia - Belluno  
347/1033814 - c.agostinimieleagostini.it  
Prodotto a: Passo Giau - Colle S. Lucia (BL)



### **Apicoltura Castel Belfort**

Località Castel Belfort, 2 - Spormaggiore - Trento  
338/7092414 - 0461/653168 - mielebelfort@virgilio.it  
Prodotto a: Malga Sas - Valfloriana (TN)



### **Apicoltura Cesana Dario**

Via Cuneo, 156 - Cervasca - Cuneo  
338/1719213 - c.oria@libero.it  
Prodotto a: Fraz. Chiotti - Castelmagno (CN)



### **Apicoltura Il Pian**

Via Cavour, 61/B - Villanova Mondovì - Cuneo  
335/5369975 - valerio67@icloud.com  
Prodotto a: Vigne del Seirasso - Frabosa Soprana (CN)



### **Apicoltura Mazzetta**

Largo I° Maggio, 5 - Sondalo - Sondrio  
347/7749239 - apicoltura.mazzetta@gmail.com  
Prodotto a: Val di Rezzalo - Sondalo (SO)



### **Diana Lorena Sala**

Via Pietro Pedranzini, 17 - Bormio - Sondrio  
320/0660102  
Prodotto a: Val Verva - Valdidendro (SO)



### **Menapace Costanzo**

Via Di Campo - Ville d'Anania - Trento  
340/4740985 - costanzomenapace@gmail.com  
Prodotto a: Lamol - Bresimo (TN)



### **Miela**

Via Bergamo, 380 - Cremona - Cremona  
347/4913134 - irenebini56@gmail.com  
Prodotto a: Malga Vallina d'Amola - Giustino (TN)



### **Troncatti Marco**

Via Valeriana - Corteno Golgi - Brescia  
349/3932216 - marco.troncatti@libero.it  
Prodotto a: Piana dei Galli - Corteno Golgi (BS)



## **Sulla**



### **Giovanni Caronia**

Corso Calatafimi, 1041 - Palermo - Palermo  
328/6252438 - giovanni.caronia@libero.it  
Prodotto a: Camporeale - Camporeale (PA)



### **Glam di Falcone Giuseppe**

Circonvallazione Pineta - Colledimacine - Chieti  
328/2226412 - giuseppefalcone131@gmail.com  
Prodotto a: Calderai - Gessopalena (CH)

## **Tarassaco**



### **Apicoltura Corradi**

Via Giardini, 23 - Verrès - Aosta  
345/2117309 - apiculturacorradi@gmail.com  
Prodotto a: Extrepièraz - Brusson (AO)



### **Azienda Agricola Jal Vert di Landra Mattia**

Via Valcucca, 8 - Peveragno - Cuneo  
392/5930402 - tiagranata11@gmail.com  
Prodotto a: Peveragno - Cuneo (CN)



### **La Sloda**

Via Sant' Andrea, 20 - Forno Val Di Zoldo - Belluno  
328/8420433 - lasloda@hotmail.com  
Prodotto a: Val Belluna - Belluno (BL)

## **Tiglio**



### **Angelo Serra**

Via A. Bertoloni, 15 - Zola Predosa - Bologna  
335/1778016 - anconore@alice.it  
Prodotto a: Zola Vecchia - Zola Predosa (BO)



### **Apicoltura Cassian**

Via Canizzano, 104/A - Treviso - Treviso  
340/2791786 - cassian2@interfree.it  
Prodotto a: Ponte nelle Alpi (BL)



### **Apicoltura Del Ronco di Vilma Gheda**

Via dei Colli, 3/K - Lonato del Garda - Brescia  
338/1937747 - vilmagheda@tiscali.it  
Prodotto a: San Carlo - Irma (BS)



### **Apicoltura Kammestoan**

Via Borgo Mazzini, 29/B - Valdastico - Vicenza  
338/8149986 - api.kammestoan@wifi.e4a.it  
Prodotto a: Pedascale - Valdastico (VI)



### **Apicoltura Pedrigne**

Via Vissignano, 87 - Sesto al Reghena - Pordenone  
338/9472465 - apicolturapedrigne@libero.it  
Prodotto a: Avasinis - Trasaghis (UD)



### **Apicoltura Rigosi**

Via Zanardi, 401/7 - Bologna - Bologna  
051/6347258 - rsw@inwind.it  
Prodotto a: Pescarola - Bologna (BO)



### **Apicoltura Valle Ossola**

Via Einaudi, 55 - Domodossola - Verbano - Cusio - Ossola  
339/2006891 - marini.franco51@gmail.com  
Prodotto a: Pinez - Bognanco (VB)



### **Azienda Agricola Canais**

Via I° maggio, 57 - Martignacco - Udine  
348/7532374 - fr.canais.bio@gmail.com  
Prodotto a: Cavazzo Carnico - Mena - Cavazzo Carnico (UD)



### **Bioapicoltura Nonna Giovannina**

Via Marmarole, 26 - Calalzo di Cadore - Belluno  
328/0987419 - lorusso.andrea@tiscali.it  
Prodotto a: Belluno - Belluno (BL)



### **Carnia Dolci Stagioni**

Via Betania, 19 - Tolmezzo - Udine  
329/9724900 - plozuerbeatrice@gmail.com  
Prodotto a: Piedim - Arta Terme (UD)



### **Christian Revelant**

Via G. Verdi, 38 - Povoletto Fraz. Primulacco - Udine  
339/6131701 - christian.revelant@gmail.com  
Prodotto a: Frazione Clastra - San Leonardo (UD)



### **Granfavo Società Agricola s.s.**

Via Rio Chiè, 20 - Brisighella - Ravenna  
338/3995860 - 347/7319071 - info@apiculturagranfavo.it  
Prodotto a: Parco della Contessa - Castel Bolognese (RA)



### **La Piccola Arnia**

Via Morzanch, 13 - Santa Giustina - Belluno  
334/2362673 - claudio1000fiori@gmail.com\  
Prodotto a: Colderù - Lentiai (BL)



### **La Robinia Società Agricola Semplice**

Via Montebello, 10 - Ghemme - Novara  
335/7156969 - giopred@tin.it  
Prodotto a: Balmuccia (VC)



### **Oliver Gatti Apicoltura**

Via Piatta, 7 - Castione Andevenno - Sondrio  
328/9389868  
Prodotto a: Torre Santa Maria - Torre Santa Maria (SO)



### **Società Agricola Dall'Agata Francesco e figli**

Via Cappona, 963 - Forlimpopoli - Forlì - Cesena  
338/4363608  
Prodotto a: Forlì - Forlì (FC)

## **Timo arbustivo**



### **Azienda Agricola Di Lauria**

Contrada Fratel Gerardo, snc - Naro - Agrigento  
328/4450781 - apiculturadilauria@hotmail.it  
Prodotto a: Torre Salsa - Siculiana (AG)



### **Azienda Agricola Milluzzo di Sebastiano Milluzzo**

Via Grimbaldi, 76/C - Canicattini Bagni - Siracusa  
339/4247801 - seabamilluzzo@alice.it  
Prodotto a: San Marco - Noto (SR)

## **Timo erba barona**



### **Agenzia Forestas**

Via Piscinas, 5 - Lanusei - Nuoro  
340/7229292 - laidinoegidio@gmail.com  
Prodotto a: Iseras - Villagrande (NU)



### **L'Isola del Miele**

Via Vico III Nazionale, 14 - Gonnosfanadiga - Sud Sardegna  
349/4912981 - apistica.saba@gmail.com  
Prodotto a: Linas - Gonnosfanadiga (SU)



## **Trifoglio**



### **Agricola Forte s.s.**

Loc. Petrucci, 13 - Castiglione D'Orcia - Siena  
347/2646227 - roberto.rappuoli@podereforte.it  
Prodotto a: Poggio Manzuoli - San Quirico d'Orcia (SI)



### **Ape Golosa di Decempirale Filippo**

C.da De Nora, 14 - Santeramo in Colle - Bari  
331/8540065 - filippodec@gmail.com  
Prodotto a: Sant'Agostino - Matera (MT)



### **Azienda Agricola Miele dei Trulli**

Zona B, 272 - Martina Franca - Taranto  
334/8539503 - nico.masciulli@gmail.com  
Prodotto a: Ariano Irpino (AV)



### **Società Agricola Sa Domu De S'abi**

Località Monte Gruttas - Castiadas - Sud Sardegna  
3476135009 - sadomudesabi@live.it  
Prodotto a: Sa Gruscitta - Genuri (SU)





# *Produttori e Territori*

Dove trovare gli apicoltori virtuosi



# *Produttori e Territori*

## Dove trovare gli apicoltori virtuosi

### **ABRUZZO**

#### **Chieti**



##### **ADI Apicoltura**

Via A. De Gasperi, 72 - 66046 Tornareccio  
0872/868160 - info@adiapicoltura.it (mieli premiati: 3)

##### **Apicoltura Delizie dell'Alveare**

Viale Santo Stefano, 18 - 66046 Tornareccio  
0872/868668 - deliziedellalveare@libero.it (mieli premiati: 1)

##### **Apicoltura Luca Finocchio**

Via Santo Stefano, 16/A - 66046 Tornareccio  
0872/868692 - info@apicultoralucafinocchio.it (mieli premiati: 4)

##### **Glam di Falcone Giuseppe**

Circonvallazione Pineta - 66010 Colledimacine  
328/2226412 - giuseppefalcone131@gmail.com (mieli premiati: 2)

##### **L'Ape e l'Arnia**

Via Mario Pomilio, 17 - 66040 Altino  
0872/983178 - info@mieleabruzzo.com (mieli premiati: 6)

#### **L'Aquila**



##### **Apicoltura Colle Salera**

Via Prezza, 58 - 67035 Pratola Peligna  
333/3600083 - collesalera@inwind.it (mieli premiati: 7)

##### **Azienda Apistica Iovenitti Ernesto**

SS17 Pizenze Loc. Le Pastine - 67021 Barisciano  
346/0188053 - info@germany-car.it (mieli premiati: 1)

### **BASILICATA**

#### **Matera**

##### **Apicoltura Filomeno - L'Oro dei campi**

Via Garibaldi, 5 - 75010 Grottole  
331/4111598 - roccofilomeno07@gmail.com (mieli premiati: 1)

### **Apicoltura Pirretti**

Via Maria Antonia Grimaldi, 38 - 75025 Policoro  
329/9275443 - apiculturapirretti@gmail.com (mieli premiati: 1)

### **Apicoltura Vizzuso**

Via Ilario da Montalbano - 75019 Tricarico  
327/4666491 - apiculturavizzuso17@libero.it (mieli premiati: 1)

## **Potenza**

### **Azienda Agricola Alessandra Giordano**

Via Cadorna, 33/A - 85016 Pietragalla  
334/7978677 - lartedelmiele@gmail.com (mieli premiati: 1)

### **Azienda Agricola Vaccaro**

Via Madonna del Carmine 143/G - 85100 Potenza  
345/7030730 - mielevaccaro@yahoo.it (mieli premiati: 1)

## **CALABRIA**

### **Catanzaro**

#### **Apicoltura L'Alveare s.s. agricola di Guzzi e Torchia**

Via Madre Teresa di Calcutta, 24 - 88040 Miglierina  
338/8939142 - miglierina@live.it (mieli premiati: 1)

### **Vibo Valentia**

#### **Apicoltura Goccia di Luciano Burello**

Contrada Fego - 89843 Maierato  
329/7776975 - lucio87b@gmail.com (mieli premiati: 1)

#### **Azienda Agricola Costa Fortunato**

Località Fontana Grande - 89843 Maierato  
340/9787635 - fortunatocosta@libero.it (mieli premiati: 1)

#### **Donato Melissa e Martelli Domenico**

Via Falcone e Borsellino - 89834 Vazzano  
339/3107890 - dmelissa81@gmail.com (mieli premiati: 2)

#### **Monte Miele di Ilenia Ceravolo**

Località Ronzino snc - 89819 Monterosso Calabro  
346/3060098 - info@montemiele.com (mieli premiati: 2)

## **CAMPANIA**

### **Avellino**

#### **Stefano Lo Russo**

Via della Repubblica, 3 - 83050 Vallesaccarda  
320/7605428 - ste.lor@hotmail.it (mieli premiati: 1)

## Caserta

### **Apicoltura Codone Sofia**

Provinciale Piedimonte-Santangelo, 7 - 81011 Alife  
347/1780913 - sofiacodone@gmail.com (mieli premiati: 1)

## Napoli

### **Anna Langella**

Via Raffaele Bosco, 416 - 80069 Vico Equense  
081/8023736 - antoniocannavale@hotmail.it (mieli premiati: 1)

### **Soleil Apicoltura di Battaglia Vincenzo**

Viale delle magnolie, 7 - 80040 Massa di Somma  
324/0995368 - info@soleilapicoltura.it (mieli premiati: 1)

## Salerno

### **Azienda Agricola Terre Antiche di Antonio Ciorciari**

Via Tomusso snc - 84034 Padula  
342/5747586 - 340/6807028 - aziendagricolaterreantiche@gmail.com  
(mieli premiati: 2)

### **Daniele Murino**

Via Pozzillo, 3 - 84081 Baronissi  
333/3367772 - murinod@tiscali.it (mieli premiati: 1)

### **Maria Criscuolo**

Via Domenico Del Bagno, 14 - 84035 Polla  
0975/391490 - apidiano@tiscali.it (mieli premiati: 2)

## EMILIA ROMAGNA

## Bologna

### **Angelo Serra**

Via A. Bertoloni, 15 - 40069 Zola Predosa  
335/1778016 - anconore@alice.it (mieli premiati: 1)

### **Apicoltura Pancaldi**

Via Fondazza, 7/C - 40054 Budrio  
347/1393714 - apiculturapancaldi@libero.it (mieli premiati: 10)

### **Apicoltura Rigosi**

Via Zanardi, 401/7 - 40131 Bologna  
051/6347258 - rsw@inwind.it (mieli premiati: 2)

### **Azienda Agricola Dalmonte di Modelli Mariarosa**

Via Ecolana, 1420 - 40024 Castel San Pietro Terme  
051/940060 - dalmontedanila@inwind.it (mieli premiati: 1)

**Gabriele Soverini**

Via Palazzo Bianchetti, 17/C - 40064 Ozzano dell'Emilia  
051/797253 - sovero73@libero.it (mieli premiati: 3)

**Guido Naldi**

Via Osteria, 13 - 40050 Monterenzio  
347/8413723 - 345/3682334 - g.naldi@nettunoascensori.it (mieli premiati: 1)

**Martelli Giuseppe**

Via Poggiaccio, 32 - 40060 Toscanella di Dozza  
389/1830711 - martelligiuseppe@apicolturamartelli.it (mieli premiati: 2)

**Massimo Maccarelli**

Via Emilia Levante, 2273 - 40024 Castel San Pietro Terme  
338/3560944 - 051/943980 - apicolturamaccarelli@libero.it (mieli premiati: 1)

**Società Agricola Orsi Mangelli s.s.**

Via Budrie, 109 - 40017 San Giovanni in Persiceto  
348/9682752 - 051/950478 - m.magri@orsimangelli.com (mieli premiati: 1)

**Ferrara****Azienda Apistica Biologica Valter Romanini**

Via Modane, 366/A - 44124 Ferrara  
328/7480245 - valter.romanini@gmail.com (mieli premiati: 1)

**Forlì - Cesena****Azienda Agricola Bagni Claudio**

Via R. Morandi, 15 - 47521 Cesena  
340/0878371 - bagni.claudio@libero.it (mieli premiati: 1)

**Azienda Agricola Paganelli Roberto**

Via Selve I, 1200 - 47020 Longiano  
3427432641 - paga.filippo@gmail.com (mieli premiati: 5)

**La Via del Colle Società Agricola s.s.**

Via collinello, 150 - 47032 Bertinoro  
0543/445283 - laviadelcolle@gmail.com (mieli premiati: 1)

**Società Agricola Dall'Agata Francesco e figli**

Via Cappona, 963 - 47034 Forlimpopoli  
338/4363608 (mieli premiati: 1)

**Società Agricola Energia dai fiori di Scozzoli e C. s.s.**

Via Minarda, 12 - 47122 S. Tomè  
338/5494944 - energiadai fiori@gmail.com (mieli premiati: 3)

**Modena****Apicoltura Monica Zerbini**

Via San Michele, 24 - 41022 Fiumalbo  
393/2206288 - moni.zerbini@gmail.com (mieli premiati: 1)

### **Bruno Tognoli**

Via Bocchetti, 5 - 41051 Castelnuovo Rangone  
340/03138830 (mieli premiati: 1)

### **Orlando Guidetti**

Viale San Vito, 24 - 41049 Sassuolo  
331/1188642 - 0536/805859 - guidetti.orlando@gmail.com (mieli premiati: 1)

## **Parma**

### **Alessandro Sichel**

Via Carmignani, 18 - 43124 Parma  
340/2665377 - alessandrosichel@gmail.com (mieli premiati: 1)

### **Azienda Agricola Maestà Manini**

Via Matteotti, 27 - San Polo - 43056 Torrile  
340/2474212 - maesta.manini@gmail.com (mieli premiati: 1)

### **Il Campo Società Agricola**

Strada La Pilla, 5 - 43037 Lesignano De' Bagni  
340/2665377 - alessandrosichel@gmail.com (mieli premiati: 1)

## **Piacenza**

### **Apicoltura Il Porticone di Concari Chiara**

Via Palazzo Porticone, 3 - 29010 Campremoldo Sotto - Gragnano Trebbiense  
329/3616919 - apiporticone@gmail.com (mieli premiati: 1)

## **Ravenna**

### **Apicoltura Battistini**

Via Confine, 24/B - 48015 Cervia  
349/8838379 - battistinimirko@libero.it (mieli premiati: 1)

### **Apicoltura Lombardi Società Agricola**

Via Mercanta, 11 - 48018 Faenza  
345/8108108 - 0546/47155 - info@mielelombardi.it (mieli premiati: 1)



### **Apicoltura Rondinini**

Via Accarisi, 120 - Pieve Cesato - 48018 Faenza  
339/3007780 - domenico.rondinini@gmail (mieli premiati: 3)

### **Granfavo Società Agricola s.s.**

Via Rio Chiè, 20 - 48013 Brisighella  
338/3995860 - 347/7319071 - info@apicolturagranfavo.it (mieli premiati: 1)

## **Reggio Emilia**

### **Allodi Apicoltura**

Via Guardanavona, 45 - 42025 Cavriago  
346/9664012 - allodi.apicoltura@gmail.com (mieli premiati: 2)

### **Azienda Agricola Lusenti Danilo**

Via Macigno-Montemoro, 5/1 - 42020 San Polo d'Enza  
348/3200322 - 0522/877263 - danilolusenti@libero.it (mieli premiati: 1)

## **Rimini**



### **Dettori Angelo & C. Società Agricola**

Via C. Dossi, 15 - 47924 Rimini  
0541/983363 - info@mieledettori.it (mieli premiati: 2)

## **FRIULI VENEZIA GIULIA**

### **Pordenone**

#### **Apicoltura Pedrigne**

Via Vissignano, 87 - 33079 Sesto al Reghena  
338/9472465 - apiculturapedrigne@libero.it (mieli premiati: 2)

#### **Apicoltura Pizzol**

Via Cavarzerani, 4 - 33070 Stevenà di Caneva  
334/7662739 - apiculturapizzol@gmail.com (mieli premiati: 1)

#### **Azienda Agricola Angelina Bonin**

Via Ostolidi, 37 - 33097 Spilimbergo  
329/1228399 - bonin.angelina@gmail.com (mieli premiati: 1)

#### **Il miele dei Roncs**

Località Sottocolli, 24 - 33090 Catselnovo del Friuli  
333/1346891 - 338/2892458 - roncs.prodotti@yahoo.com (mieli premiati: 1)

## **Trieste**

#### **Andrea Carninci**

Via S. Freud, 21 - 34151 Opicina  
329/5621273 - nincio@yahoo.it (mieli premiati: 2)

#### **Daniela Pavesic Tomljenovic**

Via Giusto dei Girardi, 8 - 34141 Trieste  
347/8341254 - danielapavesic@gmail.com (mieli premiati: 1)

## **Udine**

#### **Apicoltura Gabriele Duri**

Via Bassa, 1 - 33042 Buttrio  
334/9268732 - 333/1627679 - duri.riccardo@hotmail.it (mieli premiati: 1)

#### **Azienda Agricola Andrea D'Orlando**

Piazza Mercato, 18/A - 33029 Villa Santina  
388/6056591 - andreadorlando@yahoo.it (mieli premiati: 1)



### **Azienda Agricola Canais**

Via I° maggio, 57 - 33035 Martignacco  
348/7532374 - fr.canais.bio@gmail.com (mieli premiati: 2)

### **Azienda Agricola Erica Bernardi**

Via Colmalisio 1/A - 33030 Brazzacco Moruzzo  
348/2401917 - maui.eri@tin.it (mieli premiati: 1)

### **Bioapicoltura Pura**

Località Pura, 1 - 33029 Avaglio di Lauco  
338/1646743 - apiculturapura@gmail.com (mieli premiati: 2)

### **Carnia Dolci Stagioni**

Via Betania, 19 - 33028 Tolmezzo  
329/9724900 - plozuerbeatrice@gmail.com (mieli premiati: 1)

### **Christian Revelant**

Via G. Verdi, 38 - 33040 Povoletto Fraz. Primulacco  
339/6131701 - christian.revelant@gmail.com (mieli premiati: 2)

### **Giacomo Maiorana**

Via della barca, 33 - 33020 Cavazzo Carnico  
320/2465553 - maiogfg@libero.it (mieli premiati: 1)

## **LAZIO**

### **Latina**

#### **Florapi di Guglielmo Giuliano**

Contrada Case Vecchie, 12 - 04023 Formia - Fraz. Maranola  
347/5401538 - gugliuliano@yahoo.it (mieli premiati: 1)

### **Roma**



#### **Apicoltura Monte Funicolo**

Via Monte Funicolo, 25 - 00060 Castelnuovo di Porto  
335/5265216 - info@apiculturamontefunicolo.it (mieli premiati: 1)

#### **Apicoltura Serzanti**

Via Alfredo Baccarini, 56 - 00197 Roma  
335/6122249 - apicoltura.serzanti@gmail.com (mieli premiati: 1)

#### **Apicoltura Trivellini**

Via Maria Felice, 9 - 00061 Anguillara Sabazia  
333/2579540 - l.trivellini@inwind.it (mieli premiati: 1)

#### **Azienda Agricola Il Fuco e l'Operaia di Federica Lops**

Via dell' Ovile, 10/E - 00052 Cerveteri  
349/2978829 - 333/4646053 - fuco.operaia@gmail.com (mieli premiati: 1)



**Bernardino Ferri**

Via Paduli, 51 - 00124 Roma  
3355281989 - bernardinoferri@gmail.com (mieli premiati: 2)

**Massimo Leonelli**

Via dei Bravi, 19 - 00060 Canale Monterano  
333/1301732 - verc67@gmail.com (mieli premiati: 1)

**Viterbo****Giancarlo Bruzzichini**

Via del Campo, 11 - 01019 Vetralla  
338/7538761 - bruzzichini@hotmail.com (mieli premiati: 1)

**Casa circondariale Mamma Gialla**

Strada S. Salvatore, 14/B - 00100 Viterbo  
0761/24401 - 0761/2440430 - c.c.viterbo@giustizia.it (mieli premiati: 1)

**LIGURIA****La Spezia****Apicoltura Ribaditi**

Località Santa Maria, 44 - 19020 Calice al Cornoviglio  
328/6726264 - info@apicolturaribaditi.it (mieli premiati: 3)

**Azienda Agricola Bartolucci**

Località Usurana - 19020 Calice al Cornoviglio  
338/4120114 - apibarto@libero.it (mieli premiati: 1)

**Daniele Vignolo**

Via Martiri del Risorgimento, 111 - 19135 La Spezia  
328/8984695 - daniele.vignolo@gmail.com (mieli premiati: 1)

**Massimo Ratti**

Via Mario Cozzani, 16 - 19020 Beverino  
328/0993507 - rattimax576@gmail.com (mieli premiati: 1)

**LOMBARDIA****Bergamo****Apicoltura Dell'isola**

M.da Caravaggio, 10 - 24041 Brembate  
366/4135173 - apicolturadellisola@gmail.com (mieli premiati: 1)

**Apicoltura Volpi Walter**

Via Segrone Alto, 16 - 24060 Adrara San Rocco  
349/8011671 - api.volpi.walter@gmail.com (mieli premiati: 2)

## **Azienda Agricola Ronchello di Maria Luisa De Stefano**

Via Tezzi Bassi, 8 - 24020 Gandellino  
389/1919765 - info@mieleronchello.com (mieli premiati: 1)

## **Ivan Vassalli**

Via Cascina Secchi, 445 - 24040 Izzo  
348/7943727 - natanfiona@virgilio.it (mieli premiati: 4)

## **Brescia**

### **Apicoltura Boni s.r.l.**

Via Gaine, 3 - 25081 Bedizzole  
030/9913522 - info@apicolturaboni.it (mieli premiati: 2)

### **Apicoltura Dalleria Pierluigi**

Via Santa Croce, 67 - 25064 Gussago  
338/5923086 - apicolturadp@alice.it (mieli premiati: 4)

### **Apicoltura Del Ronco di Vilma Gheda**

Via dei Colli, 3/K - 25017 Lonato del Garda  
338/1937747 - vilmagheda@tiscali.it (mieli premiati: 2)

### **Apicoltura Mombelli Facchinetti**

Via Tacci, 28 - 25027 Quinzano d'Oglio  
347/7510922 - info@mielimbombelli.it (mieli premiati: 2)

### **Azienda Agricola Lancellotti**

Via delle bosche, 10 - 25080 Muscoline  
392/2428580 - lancellottit@gmail.com (mieli premiati: 1)



### **Dolce Far Miele di Verzeletti Stefano**

Via Brescia, 31 - 25039 Travagliato  
339/3070045 - dolcefarmiele@gmail.com (mieli premiati: 2)

### **Le Delizie dell'Alveare**

Via Bicher, 9 - 25040 Sacca D'Esine  
347/8640672 - 374/7330262 - info@deliziealveare.it (mieli premiati: 1)

### **Troncatti Marco**

Via Valeriana - 25040 Corteno Golgi  
349/3932216 - marco.troncatti@libero.it (mieli premiati: 1)

## **Como**



### **Apicoltura Bianchi di Broggi Francesca**

Via Villaggio dei Fiori, 14 - 22070 Cagno  
334/1177317 - 339/5412718 - apicoltura.bianchi@libero.it (mieli premiati: 1)

### **Apicoltura Rampoldi Silvano**

Via delle Robinie, 16 - 22070 Cirimido  
339/5713933 - cricivati@yahoo.it (mieli premiati: 2)

**Elisabetta Frigerio**

Via Papa Giovanni XXIII, 3 - 22039 Valbrona  
333/3189426 - leapidibetty@gmail.com (mieli premiati: 1)

**Paolo Bionda**

Via Olgiate, 6 - 22070 Oltrona di San Mamette  
031/946090 - paolobionda@gmail.com (mieli premiati: 1)

**Società Agricola Agape S.S.**

Via Oltrecolle, 53/A - 22100 Como  
349/6287751 - info@apeagape.com (mieli premiati: 1)

**Cremona****Alessandro Riboli**

Via Colombara, 1 - 26010 Campagnola Cremasca  
349/6799119 - ale.ribo@hotmail.it (mieli premiati: 2)

**Apicoltura Il dono delle api**

Via Ticino, 27 - 26100 Cremona  
349/7334891 - ildonodelleapi@gmail.com (mieli premiati: 2)

**Apicoltura Zipoli di Balarini Ancilla**

Via Roma, 4 - 26014 Romanengo  
333/3722276 - info@apicolturazipoli.it (mieli premiati: 2)

**Gian Paolo Foina**

Via Beisolchi, 51/A - 26032 Ostiano  
335/5665690 - gpfoina@gmail.com (mieli premiati: 2)

**Miela**

Via Bergamo, 380 - 26100 Cremona  
347/4913134 - irenebini56@gmail.com (mieli premiati: 1)

**Mori Francesco**

Vicolo Privato Mazzini, 7 - 26020 Formigara  
320/6793027 - aldoomichelegiovanni@alice.it (mieli premiati: 1)

**Lecco****Apicoltura Tulia**

Via Buttafava, 23 - 23880 Casatenovo  
338/6053373 - info@apicolturatulia.it (mieli premiati: 3)

**Azienda Agricola Chelidonia S.S. di Colombari e Maucieri**

Via Ostizza, 10 - 23874 Montevecchia  
333/9471633 - info@mieledimontevecchia.com (mieli premiati: 1)

**Azienda Agricola Davide Caglio**

Vicolo Canzo, 2 - 23851 Galbiate  
346/6035717 - davide.caglio@gmail.com (mieli premiati: 1)

## Mantova

### **Apicoltura Borgo Abate**

Via Guado Malpensata - 46040 Ceresara  
347/0531258 - info@borgoabate.it (mieli premiati: 1)

### **La Beffa di Monica Gerola**

Via Po San Giacomo - San Nicolò, 15/b - 46031 Bagnolo San Vito  
347/9248444 - monicalabeffa@gmail.com (mieli premiati: 2)

## Pavia

### **Cascina Mirani s.r.l.**

Località Cascina Mirani, 8 - 27059 Zavattarello  
338/8045777 - filippo@cascinamirani.com (mieli premiati: 1)

## Sondrio

### **Apicoltura Apipozzi**

Ca' del Papa, 14 - 23030 Mazzo di Valtellina  
0342/861331 - pozzimiele@libero.it (mieli premiati: 1)

### **Apicoltura Il Castello**

Via Roggiale, 6 - 23034 Grosotto  
340/8900501 - Piuder@libero.it (mieli premiati: 1)

### **Apicoltura Martelli Marco**

Via Foppa, 13 - 23030 Villa di Tirano  
340/3153092 (mieli premiati: 1)

### **Apicoltura Mazzetta**

Largo I° Maggio, 5 - 23030 Sondalo  
347/7749239 - apicoltura.mazzetta@gmail.com (mieli premiati: 1)

### **Apicoltura Mottalini**

Via Fumagalli, 44/D - 23017 Morbegno  
349/4519557 - mottalini.giuseppe@alice.it (mieli premiati: 1)

### **Apicoltura Sassella di Bianconi Sara**

Via Parrocchiale, 28 - 23035 Sondalo  
347/7374467 - bianconi.sara@yahoo.it (mieli premiati: 1)

### **Diana Lorena Sala**

Via Pietro Pedranzini, 17 - 23032 Bormio  
320/0660102 (mieli premiati: 1)

### **Edoardo Pini**

Via Casale Stanga, 12 - 23033 Grosio  
338/9169676 - piniedoardo@alice.it (mieli premiati: 1)

### **Oliver Gatti Apicoltura**

Via Piatta, 7 - 23012 Castione Andevenno  
328/9389868 (mieli premiati: 2)

## Varese

### **Apicoltura Cascina Bertolina**

Via Roma, 6 - 21041 Albizzate

349/0655024 - andrea.bosetti@hotmail.it (mieli premiati: 2)

### **Apicoltura Limido di V. & A. Limido S.S.**

Via Risorgimento, 57 - 21040 Oggiona S. Stefano

349/6477654 - limidomiele@alice.it (mieli premiati: 2)

## MARCHE

### Ancona

#### **Colle Sant'Angelo di Ripanti e Vecchi s.s.a.**

Strada del Ferriero, 232/D - 60019 Senigallia

338/8496615 - propoli02@libero.it (mieli premiati: 2)

### Ascoli Piceno

#### **Paolo Mollica**

Contrada San Mauro, 13 - 63077 Monsampaolo del Tronto

370/3201016 - sentrysilent@hotmail.com (mieli premiati: 1)

### Macerata

#### **Azienda Agricola Biologica La Sorgente**

Via Reduci di Russia, 4 - 62027 San Severino Marche

329/4496331 - ele.vissani77@gmail.com (mieli premiati: 1)

### Pesaro - Urbino

#### **Apicoltura Montana**

Via Roma, 13/D - 61021 Carpegna

388/7935556 - apicoltura\_montana@libero.it (mieli premiati: 3)

#### **La mieleria di San Lorenzo di Londei Luca**

Via Miralbello, 40/A - 61047 San Lorenzo in Campo

339/1744616 - mieleria@virgilio.it (mieli premiati: 2)

#### **Valmaggio**

Via Rossini, 22 - 61028 Sassocorvaro

339/3968030 - rossana.censi@libero.it (mieli premiati: 1)

## MOLISE

### Campobasso

#### **Bio Matese**

Via Regina Margherita, 18 - 86010 Cercepiccola

328/8355447 - alessandrocroce@libero.it (mieli premiati: 1)

## PIEMONTE

### Alessandria

#### **Apicoltura Santese di Luca Santese**

Via Felice Cavallotti, 53 - 15067 Novi Ligure  
366/1754566 - luca.santese@yahoo.it (mieli premiati: 1)



#### **Azienda Agricola Biologica Apicoltura Poggio di Voci Eugenia**

Regione Ratè, 4 - 15010 Denice  
0144/92337 - apiculturapoggio@virgilio.it (mieli premiati: 1)

#### **L'Officina del Miele di Barbero Luca**

Via Serra, 19 - 15020 Odalengo Piccolo  
338/4962229 - luca.barbero@yahoo.it (mieli premiati: 1)

### Asti



#### **Apicoltura Vallera**

Località Vallera sul Bricco, 8 - 14026 Cunico  
0141/901892 - info@apiculturavallera.it (mieli premiati: 2)

#### **Azienda Agricola di Gavello Laura**

Via Degiani, 25 - 14037 Portocomaro  
329/8080183 - lauragavello@hotmail.com (mieli premiati: 1)

### Biella

#### **Apicoltura Biellese**

Via Eugenio Bona, 117 - 13900 Sordevolo  
329/9621677 - mitrachesergiu91@gmail.com (mieli premiati: 1)

#### **Apicoltura Lissi Salussoglia Graziella**

Via Garibaldi, 2 - 13882 Cerrione  
320/4641853 - alezerbola@gmail.com (mieli premiati: 5)

#### **Apicoltura Vaglio Andrea**

Via per Tollegno, 6 - 13900 Biella  
338/4703296 - - (mieli premiati: 1)

#### **Claudio Simonetti**

Via Corsico, 9 - 13836 Cossato  
338/3284188 - claudiosimonetti70@gmail.it (mieli premiati: 1)

#### **Igor Petracco**

Via XXV Aprile, 10 - 13884 Sala Biellese  
328/9161206 - igorpetracco@gmail.com (mieli premiati: 1)

### Cuneo

#### **Apicoltura Cesana Dario**

Via Cuneo, 156 - 12010 Cervasca  
338/1719213 - c.oria@libero.it (mieli premiati: 1)

### **Apicoltura Il Pian**

Via Cavour, 61/B - 12089 Villanova Mondovì  
335/5369975 - valerio67@icloud.com (mieli premiati: 2)



### **Azienda Agricola Jal Vert di Landra Mattia**

Via Valcuca, 8 - 12016 Peveragno  
392/5930402 - tiagranata11@gmail.com (mieli premiati: 1)

### **Elvira Società Semplice Agricola**

Strada San Giacomo, 48 - 12060 Pocapaglia  
348/1509609 - elvirasstibaldi@gmail.com (mieli premiati: 1)

### **Messa Marco - Cascina Minot - Apicoltura**

Strada della Colla, 1 - 12060 Pocapaglia  
339/3589592 - marcomessa@hotmail.com (mieli premiati: 1)



### **Società Semplice Agricola Api e Vita**

Loc. Fabbrica snc - 12070 Montezemolo  
340/2859685 - apievita2016@gmail.com (mieli premiati: 1)

## **Novara**

### **Andrea Campanini**

Via Regina Margherita - 28015 Momo  
331/2815812 - andreacampanini@bluewin.ch (mieli premiati: 1)

### **Apicoltura Dolci Sapori**

Via Vittorio Veneto, 33 - 28074 Ghemme  
340/9642858 - mr56.coraz@hotmail.it (mieli premiati: 1)

### **Apicoltura Miele Reale di Montevero Romualdo**

Via Fratelli Castaldi, 7 - 28060 Cureggio  
347/9696898 - romualdo.montevero@yahoo.it (mieli premiati: 2)

### **Azienda Agricola Massara Christian**

Contrada Massara, 1 - 28064 Carpignano Sesia  
348/2357402 - info@labiandrina.it (mieli premiati: 1)



### **Imazio di Imazio Alberto**

Via Novara, 94 - 28074 Ghemme  
335/5837822 - agrimazio@gmail.com (mieli premiati: 2)



### **La Robinia Società Agricola Semplice**

Via Montebello, 10 - 28074 Ghemme  
335/7156969 - giopred@tin.it (mieli premiati: 2)

## **Torino**

### **Apicoltura Bee Slow di Emiliano Barbato**

Via Mondoni, 47 - 10065 San Germano Chisone  
328/3410937 - info@bee-slow.com (mieli premiati: 4)

### **Apicoltura Canavesana di Deborah Caserio**

Via Corte D'Assise, 21 - 10015 Ivrea  
335/5733928 - caseriodeborah75@gmail.com (mieli premiati: 1)

### **Apicoltura di Andriotto Fabrizio**

Via Ternavasso, 1 - 10046 Poirino  
349/0850678 - apicoltura.andriotto@gmail.com (mieli premiati: 1)

### **Azienda Agricola 'Me Na Vira**

Via San Marco, 16 - 10034 Chivasso  
349/2324054 - info@menavira.com (mieli premiati: 2)

### **Azienda Agricola Nettare**

Frazione Filia, 136 - 10081 Castellamonte  
338/1233555 - apicoltura.tosco@gmail.com (mieli premiati: 3)

### **Capre e Cavoli di Ursula Gamba**

Via Cuornè, 14 - 10080 Borgiallo  
338/4662632 - u.gamba@aiaib.it (mieli premiati: 2)



### **Eugenio Gallo**

Via San Isidoro, 7 - 10090 Romano Canavese  
334/9327478 - 0125/712119 - ennioga@libero.it (mieli premiati: 1)

### **Fattoria Sociale Paideia**

Via Moncalvo, 1 - 10131 Torino  
340/7083682 - simone.bergadano86@gmail.com (mieli premiati: 1)

### **Il Miele di Da - Azienda Agricola di Davide Bianchetti**

Via Nuova Circonvallazione, 71 - 10014 Caluso  
349/8448856 - info@ilmieledida.com (mieli premiati: 2)



### **Il Sogno sulla terrazza di Sonia e Luca**

Strada IV Novembre 1944, 34 - 10060 Cantalupa  
333/9170762 - ilsognosullatterazza@gmail.com (mieli premiati: 1)

### **Società Agricola Le Api di Famolasco**

Via Bordunala, 6 - 10060 Bibiana  
333/7374506 - leapidifamolasco@gmail.com (mieli premiati: 1)

## **Verbano - Cusio - Ossola**

### **Apicoltura Biscuola Andrea**

Via Napoli, 14 - 28824 Oggebbio  
338/2411894 - bisgt@tiscali.it (mieli premiati: 2)

### **Apicoltura Fantoli di Bozzi Gabriella**

Via Maggiore, 18 - 28923 Verbania  
347/7849862 - info@apicolafantoli.it (mieli premiati: 1)

### **Apicoltura Valle Ossola**

Via Einaudi, 55 - 28845 Domodossola  
339/2006891 - marini.franco51@gmail.com (mieli premiati: 2)



## PUGLIA

### Bari

#### **Ape Golosa di Decempirale Filippo**

C.da De Nora, 14 - 70029 Santeramo in Colle  
331/8540065 - filippodec@gmail.com (mieli premiati: 1)



#### **Azienda Apistica La Pecheronza**

Via Giulio Cafaro, 12 - 70021 Acquaviva delle Fonti  
348/2517086 - info@pugliamiele.com (mieli premiati: 3)

#### **Beegold**

Contrada Monteschiavo - 70021 Acquaviva delle Fonti  
333/3050211 - gpgargano@gmail.com (mieli premiati: 1)

#### **L'Ape nell'Orto**

Via Lucera, 19/p - 70022 Altamura  
329/3289975 - drragonep@gmail.com (mieli premiati: 3)

#### **Masseria Redenta Società Semplice Agricola**

Via la Carrera, 8 - 70022 Altamura  
339/4971452 - info@masseriaredenta.it (mieli premiati: 1)

### Brindisi

#### **Alveare Bianco**

Contrada San Lorenzo - 72017 Ostuni  
392/8082738 - mariadonnaioia90@gmail.com (mieli premiati: 1)

### Foggia



#### **Apina La Regina del Miele - Azinda Agricola Iannelli Assunta**

Via Santa Maria Celeste Crostarosa, 9 - 71121 Foggia  
347/8834723 - enzop1973@libero.it (mieli premiati: 1)

#### **Mieli Papagna**

Via Barletta 4/B - 71043 Manfredonia  
392/0061160 - info@mielipapagna.com (mieli premiati: 1)

### Lecce

#### **Apicoltura Cristian Delle Noci**

Via Castri, 1 - 73029 Pisignano  
342/1280566 - dellenocicristian@libero.it (mieli premiati: 1)

#### **Miele Selvaggi s.r.l.**

Via Michelangelo Schipa, 8 - 73100 Lecce  
328/0249472 - info@mieleselvaggi.it (mieli premiati: 1)

#### **Società Agricola Il Girasole**

Via Dante Alighieri, 3 - 73041 Magliano  
339/7010363 - ilgirasole.marco@gmail.com (mieli premiati: 3)

## Taranto

### **Alisi di Sammarco Daniele e Tarentini Alessandro S.S.Agr.**

Via Daunia, 9 - 74024 Manduria  
340/1003051 - apicolturaalisi@gmail.com (mieli premiati: 3)

### **Az. Apistica Angelo Borci Mr. Bee**

Contrada Ciavarini snc - 74024 Manduria  
347/8181252 - misterbeeitalia@hotmail.com (mieli premiati: 1)

### **Azienda Agricola Miele dei Trulli**

Zona B, 272 - 74015 Martina Franca  
334/8539503 - nico.masciulli@gmail.com (mieli premiati: 1)



### **Azienda Apistica Alveus**

Via Castellana, 2 Zona B - 74015 Martina Franca  
333/4976954 - alveus@alice.it (mieli premiati: 2)

## REPUBBLICA DI SAN MARINO

### **Apicoltura Giannini**

Via Biagio di Santolino, 11 - 47892 Acquaviva  
0549/878233 - info@apiculturagiannini.com (mieli premiati: 2)

## SARDEGNA

### Cagliari



### **Terrantiga**

Strada Provinciale 4 km 12 - 09028 San Sperate  
070-9601926 (mieli premiati: 3)

### Nuoro

### **Agenzia Forestas**

Via Piscinas, 5 - 08045 Lanusei  
340/7229292 - laidinoegidio@gmail.com (mieli premiati: 1)

### **Azienda Agricola Su Creccu**

Località Prochile Campu - 08036 Ortueri  
389/6018012 - sucreccuvini@tiscali.it (mieli premiati: 1)

### **Impresa Agricola Pinolà**

Loc. Curulai - 08100 Nuoro  
338/6402664 - pinolai@hotmail.it (mieli premiati: 1)

### **Marco Demuru**

Via Roma, 7 - 08040 Loceri  
366/8065548 - demurumarco@tiscali.it (mieli premiati: 1)

### **Mieleggiando**

Via Oberdan, 1 - 08010 Dualchi  
349/4335328 - giando.pinna@tiscali.it (mieli premiati: 1)

### **Murru Efisio**

Via Espucciu, 31 - 08049 Villagrande Strisali  
328/0259922 - murruefisio@gmail.com (mieli premiati: 1)

## **Oristano**

### **Apinath**

Località Masongiu - 09094 Marrubiu  
328/3136220 - abai@tiscali.it (mieli premiati: 2)



### **Azienda Agricola Arbarèe**

Località San Giuliano, 1 - 09088 Simaxis  
329/3341551 - info@arbaree.com (mieli premiati: 5)

### **Paolo Serra**

Via Giussano, 32 - 09098 Terralba  
347/6004825 - paoloserra67@tiscali.it (mieli premiati: 2)

## **Sassari**

### **Francesco Pasquale Decandia**

Corso Garibaldi, 11 - 07021 Arzachena  
338/6712814 - sirdek@gmail.com (mieli premiati: 1)

## **Sud Sardegna**

### **Apicoltura Isca e Muras**

Via IV novembre, 3 - 09021 Barumini  
320/1110790 - 070/9368471 - marinconcu@tiscali.it (mieli premiati: 2)

### **Apiflora**

Via Mazzini, 7 - 09013 Carbonia Iglesias  
340/6842326 - 0781/671901 - apiflora@tiscali.it (mieli premiati: 1)

### **L'Isola del Miele**

Via Vico III Nazionale, 14 - 09035 Gonnosfanadiga  
349/4912981 - apistica.saba@gmail.com (mieli premiati: 2)

### **Società Agricola Apicoltura Anedda F. e C. s.a.s.**

Località Costa Is Cambonis - 09040 Villaputzu  
347/6121761 - info@apicolturaneanedda.com (mieli premiati: 1)

### **Società Agricola Sa Domu De S'abi**

Località Monte Gruttas - 09040 Castiadas  
3476135009 - sadomudesabi@live.it (mieli premiati: 1)

## I GRANDI MIELI DI SICILIA



### Agrigento

#### **Azienda Agricola Di Lauria**

Contrada Fratel Gerardo, snc - 92028 Naro  
328/4450781 - apicolturadilauria@hotmail.it (mieli premiati: 1)

### Messina

#### **Azienda Agricola L'Albero della Manna**

Via F.lli Cervi, 26 - 98066 Patti  
347/6696353 - santinaricciardogmail.com (mieli premiati: 1)

### Palermo

#### **Apicoltura Di Miceli**

Via Rocco Chinnici, 10 - 90018 Termini Imerese  
338/1985439 - mielidisicilia@gmail.com (mieli premiati: 3)

#### **Azienda Agricola Giuseppe La Mantia**

Via Micciulla, 26 - 90135 Palermo  
338/7553125 - compippo@inwind.it (mieli premiati: 2)

#### **Azienda Sapienza Sergio**

Via Villafranca, 26 - 90030 Altofonte  
328/3168910 - sergiosap@live.it (mieli premiati: 1)

#### **Fabrizio Cozzo**

Via San Lorenzo, 291/b - 90146 Palermo  
339/1220351 - fcozz@yahoo.it (mieli premiati: 1)

#### **Giovanni Caronia**

Corso Calatafimi, 1041 - 90131 Palermo  
328/6252438 - giovanni.caronia@libero.it (mieli premiati: 3)

#### **Giuseppe Maniaci**

Via Cristoforo Colombo, 136 - 90049 Terrasini  
320/9096752 - giuseppe.maniaci@unipa.it (mieli premiati: 1)

#### **L'Arnia delle meraviglie di Massimiliano Sculara**

Via Molara, 60/C - 90131 Palermo  
380/3627219 - 335/8212721 - larniadellemeraviglie@gmail.com (mieli premiati: 1)

### Siracusa

#### **Azienda Agricola Milluzzo di Sebastiano Milluzzo**

Via Grimbaldi, 76/C - 96010 Canicattini Bagni  
339/4247801 - sebamilluzzo@alice.it (mieli premiati: 1)

#### **L'essenza degli Iblei di Uccello Alfredo**

Via Magenta, 227 - 96010 Canicattini Bagni  
320/1665064 - alfredouccello@virgilio.it (mieli premiati: 1)

## Trapani

### **Elios - Adamo Saverio**

Viale Europa, 280/A - 91011 Alcamo

333/4095994 - info@eliosfood.it (mieli premiati: 1)

## TOSCANA

### Firenze



### **Azienda Agricola Canonica ai Borri**

Località Borri, 1 - 50063 Figline e Incisa Valdarno

338/5856106 - pappalardo.simona@gmail.com (mieli premiati: 1)

### Lucca

### **Angela Pieroni**

Località Mensali Pontecosi - 55036 Pieve Fosciana

320/0496714 - apicolturaangelapieroni@virgilio.it (mieli premiati: 1)

### **Apicoltura Ape Andrea**

Via San Biagio, 21/A - 55035 Fraz. Petrognano - Piazza al Serchio

340/1823502 - castellina.aga@gmail.com (mieli premiati: 1)

### **Apicoltura Rocchiccioli Simonetta**

Via Per Cardoso, 21/E - 55027 Galliciano

340/3948935 - simonettarocchiccioli@gmail.com (mieli premiati: 1)

### **Azienda Agricola Colle Fibbiella di Lucchesi Francesco**

Via della Chiesa, 7 - 55041 Camaiore - Fraz. Fibbiella

328/1050089 - collefibbiella@gmail.com (mieli premiati: 1)

### **Azienda Agricola Il Colletto di Ricci Simona**

Località Maracci, 50 Monsagrati - 55060 Pescaglia

347/3126994 - apiculturailcolletto@gmail.com (mieli premiati: 1)

### **Azienda Agricola Il Goccio**

Via Lombarda, 115 - 55013 Lammari

347/4095145 - 0583/583365 - azienda.ilgoccio@gmail.com (mieli premiati: 3)



### **Azienda Agricola Magie della Natura di Sandro Gori**

Via Confinante, 71/B - Massarosa

328/3296627 - magiedellanatura@hotmail.com (mieli premiati: 2)

### **Azienda Agricola Marchetti Franco**

Loc. Tribbio, 5 - Albiano - 55051 Barga

349/7864882 - davidemarchetti1@gmail.com (mieli premiati: 1)

## Massa - Carrara

### **Apicoltura Breccia Mattia - Miele San Giorgio**

Contrada Entogge, 43 - 62010 Urbisaglia  
338/4564882 - mattiab79@hotmail.it (mieli premiati: 1)

### **Apicoltura Ramaglia Ornella**

Località Torrano Valle - 54027 Pontremoli  
338/2488941 - apicoltura.ramaglia@alice.it (mieli premiati: 2)

### **Nettare Divino di Bongiorno Pietro**

Viale Stazione, 75 - 54100 Massa  
0585/810382 - pietro.bongiorno2@gmail.com (mieli premiati: 1)

## Pistoia

### **Azienda Agricola Maccioni Piero**

Via Biccimurri, 1298/A - 51036 Larciano  
347/0684358 - az.agr.maccionipiero@gmail.com (mieli premiati: 4)

## Prato

### **Azienda Agricola Le Casucce**

Via Berlinguer, 9 - 59021 Vaiano  
0574/946292 - tiziana@fornosteno.com (mieli premiati: 1)

### **Azienda Agricola Mario Marchetti**

Via Bologna, 176/C - 59100 Prato  
338/4109809 - apicoltura.mariomarchetti@gmail.com (mieli premiati: 2)

### **Irene Biagini**

Via Poggiolo, 90 - 59024 - Vernio (PO)  
339/4308087 - irenebiagini@hotmail.it (mieli premiati: 1)

## Siena



### **Agricola Forte s.s.**

Loc. Petrucci, 13 - 53027 Castiglione D'Orcia  
347/2646227 - roberto.rappuoli@podereforte.it (mieli premiati: 1)

## TRENTINO ALTO ADIGE

### Trento

#### **Apicoltura Apis Labor**

Via Rioni, 3 - Tonadico - 38054 Primiero di San Martino di Castrozza  
349/5053304 - 349/7914183 - alessialoss@virgilio.it (mieli premiati: 2)

#### **Apicoltura Castel Belfort**

Località Castel Belfort, 2 - 38010 Spormaggiore  
338/7092414 - 0461/653168 - mielebelfort@virgilio.it (mieli premiati: 1)

**Apicoltura Sergio Benetti**

Via al Sarca, 1 - 38074 Pietramurata  
347/4155136 - sergio.benetti@libero.it (mieli premiati: 1)

**Daniel Mosconi**

Fraz. Piazzola, 52 - 38020 Rabbi  
328/8326284 - daniel.mosconi@libero.it (mieli premiati: 1)

**Francesco Moratti**

Via di Orsalè, 16 - 38027 Croviana  
328/2117358 - franz.moratti@libero.it (mieli premiati: 1)

**Gocce d'Oro Apicoltura e Giardino d'Erbe**

Via Marconi, 35 - 38043 Bedollo - Fraz. Piazze  
334/6755691 - apiculturagoccedoro@virgilio.it (mieli premiati: 1)

**Larcher Miele**

Via Maso Fait, 2 - 38010 Ruffrè Mendola  
340/8057552 - manuelalarcher86@gmail.com (mieli premiati: 1)

**Luigina Maccani**

Via Sorni - 38012 Tres Predaia  
333/3110491 - luiginamaccani@libero.it (mieli premiati: 1)

**Menapace Costanzo**

Via Di Campo - 38019 Ville d'Anaunia  
340/4740985 - costanzomenapace@gmail.com (mieli premiati: 1)

**Oreste Risatti**

Via Tremosine, 14 - 38067 Ledro  
340/6000165 - - (mieli premiati: 1)

**Pierino Valentini**

Via Armando Diaz - 38023 Cles  
347/1813824 - pierinovalentini@libero.it (mieli premiati: 1)

**Roberto Inama**

Via Sorni, 8 - 38012 Tres Predaia  
349/3526907 - rossil78@libero.it (mieli premiati: 2)

**UMBRIA****Perugia****Apicoltura Galli**

Via Baldeschi, 14/03 - 06073 Corciano

**Apicoltura Rinaldi di Rinaldi Manuela**

Via Guglielmo Marconi, 18 - 06035 San Terenziano  
389/1870623 - apicoltura.rinaldi@gmail.com (mieli premiati: 1)

**Azienda Agricola A. Boschetti**

Via Montepincio, 8 - 06049 Spoleto  
329/3916389 - 0743/221393 - andreaboschetti82@gmail.com (mieli premiati: 1)

### **Chiara Guercini**

Via della Zolfara, 15 - 06131 Perugia  
348/7933998 - guercinichiara@gmail.com (mieli premiati: 1)

### **Martina Gialletti**

Strada Marscianese Sud, 9 - 06053 Deruta  
349/1015578 - giallettimatteo@gmail.com (mieli premiati: 1)



### **Melarium Apicoltura - Esa Società Agricola a R.L.**

Strada Vanese, 2 - 06132 Castel del Piano  
339/7778277 - eleonora.noce@libero.it (mieli premiati: 1)

### **Notari Sonia - Socio Coop. Apicoltori Gubbio - Gualdo T.**

Via Fontevole, 1 - 06204 Gubbio  
3403480168 - valter.ambrogi@gmail.com (mieli premiati: 2)

## **Terni**

### **Mielita di Monaco Sabrina**

Via Roma, 135 - 05030 Otricoli  
391/7209458 - angelinogross@tiscali.it (mieli premiati: 1)

## **VALLE D'AOSTA**

### **Aosta**

#### **Apicoltura Attilio Luboz**

Loc. Pelon, 4 - 11010 Saint Pierre  
349/1015902 - luboz.attilio@libero.it (mieli premiati: 3)

#### **Apicoltura Corradi**

Via Giardini, 23 - 11029 Verrès  
345/2117309 - apiculturacorradi@gmail.com (mieli premiati: 5)



#### **Apicoltura Mario Graziano Virdis**

Via Le Gorrey, 14 - 11020 Donnas  
347/4149355 - virdis.mariograziano@katamail.com (mieli premiati: 1)

#### **Paonessa Salvatore Apicoltura**

Loc. Petit Pollein, 9 - 11020 Pollein  
327/7863399 - s.paonessa@yahoo.it (mieli premiati: 2)

## **VENETO**

### **Belluno**

#### **Agostini Celestino**

Via Villagrande, 20 - 32020 Colle Santa Lucia  
347/1033814 - c.agostinimieleagostini.it (mieli premiati: 1)



### **Apicoltura Lorenzo De Candido**

Via Udine, 40 - 32045 Santo Stefano Di Cadore  
348/4562990 - apicoltura.ldc@gmail.com (mieli premiati: 1)

### **Apicoltura Pervinca**

Via Monte Grappa, 318 - 32100 Belluno  
349/4715644 - zibiester@libero.it (mieli premiati: 1)

### **Azienda Agricola The Honey Family**

Via Tiziano, 78 - 32040 Domegge di Cadore  
339/7421179 - fabiotabacchi@me.com (mieli premiati: 2)



### **Bioapicoltura Nonna Giovannina**

Via Marmarole, 26 - 32042 Calalzo di Cadore  
328/0987419 - lorusso.andrea@tiscali.it (mieli premiati: 3)

### **Fausto Bogo**

Via Bruno Carlin, 20 - 32020 Limana  
348/6000171 - giofa85@gmail.com (mieli premiati: 2)

### **La Piccola Arnia**

Via Morzanch, 13 - 32035 Santa Giustina  
334/2362673 - claudio1000fiori@gmail.com\ (mieli premiati: 2)



### **La Sloda**

Via Sant' Andrea, 20 - 32012 Forno Val Di Zoldo  
328/8420433 - lasloda@hotmail.com (mieli premiati: 2)

## **Padova**

### **Andrea Bergantin**

Via Manzoni, 12 - 35020 Correzzola  
338/2166945 - bergantin.sante@libero.it (mieli premiati: 1)

### **Apicoltura dello Gnomo**

Via Mazzini, 8 - 35010 Campo San Martino  
348/7996130 - ireneviviana@gmail.com (mieli premiati: 1)

### **Stefano Saoncella**

Via Belfiore, 4 - 35044 Montagnana  
340/9021059 - marinamaraggia@virgilio.it (mieli premiati: 1)

## **Rovigo**

### **Apis di Romanato Enrico**

Via Amendola, 56 - 45026 Lendinara  
347/1950742 - apis70r@gmail.com (mieli premiati: 1)

## **Treviso**



### **Apicoltura Cassian**

Via Canizzano, 104/A - 31100 Treviso  
340/2791786 - cassian2@interfree.it (mieli premiati: 2)

## Venezia

### **Apicoltura Montagner Giancarlo**

Via Canaletta Sicher, 14 - 30024 Musile di Piave  
349/7319952 - tica80@libero.it (mieli premiati: 2)



### **Azienda L'Ape Agricola di Stefani Riccardo**

Via Altinate, 21 - 30039 Stra  
333/9366100 - aziendalapeagricola@gmail.com (mieli premiati: 2)

### **Società Agricola Isola Falconera s.r.l.s.**

Via Isola Falconera fronte Canale Pordelio [Sede Legale Azienda: Viale Monfenera, 13 31100 Treviso (TV)] - 30013 Cavallino Treporti  
340/8016325 - isolafalconera@gmail.com (mieli premiati: 1)

## Verona

### **Apicoltura Burato**

Via Masi, 8 - 37030 Montecchia di Crosara  
347/9339856 - info@apicolturaburato.it (mieli premiati: 2)



### **Apicoltura Campagnari Luca**

Via Crosara, 10 - 37014 Castelnuovo del Garda  
346/2393989 - info@mielecampagnari.it (mieli premiati: 1)

## Vicenza

### **Apicoltura Kammestoan**

Via Borgo Mazzini, 29/B - 36040 Valdastico  
338/8149986 - api.kammestoan@wifi.e4a.it (mieli premiati: 2)



### **Apicoltura Pizzato e Tradizione**

Via Damiano Chiesa, 64/A - 36040 Meledo di Sarego  
0444/820379 - apicolturapizzato@live.it (mieli premiati: 1)

### **Biolo di Biolo Enrico**

Via Parnese, 32 - 36072 Chiampo  
347/4744275 - enrico@biolo.eu (mieli premiati: 1)



### **Giampaolo Meggiolaro**

Via Tufi, 13 - 36075 Montecchio Maggiore  
0444/492814 - gmeggiolaro@alice.it (mieli premiati: 4)

### **Ziggiotti Giovanni Antonio**

Via della Rocca, 1/a - 36071 Arzignano  
333/4937253 - ziggiotti@katamail.com (mieli premiati: 1)





**mipaft**  
ministero delle politiche agricole  
alimentari, forestali e del turismo

Progetto realizzato con il contributo del Ministero delle politiche agricole alimentari, forestali e del turismo  
- Reg UE 1308/2013. Programma 2018/2019, sottoprogramma ministeriale

Acacia o robinia, Agrumi, Ailanto o Albero del paradiso, Asfodelo, Barena, Brughiera, Cardo, Carrubo, Castagno, Ciliegio, Colza, Corbezzolo, Coriandolo, Edera, Enula, Erba medica, Erba strega o Erba della Madonna o betonica, Erica arborea, Erica multiflora, Eucalipto, Fiordaliso giallo, Gattaria, Ginestrino, Girasole, Indaco bastardo, Lampone, Lavanda selvatica, Lavanda, Lupinella, Mandorlo, Marasca, Marruca, Melata di abete, Melata di bosco, Melata di quercia, Rododendro, Rosmarino, Ruchetta o sanacciola, Santoreggia, Stregonia, Sulla, Tarassaco, Tiglio, Timo, Trifoglio incarnato, Trifoglio alessandrino, Trifoglio bianco o Trifoglio ladino, Verga d'oro...

Sono oltre 40 i mieli monoflora prodotti in Italia, oltre a una miriade di millefiori caratterizzati ciascuno da un territorio (alta montagna, appennino, macchia mediterranea ecc.).



**OSSERVATORIO  
NAZIONALE  
MIELE**

[www.informamiele.it](http://www.informamiele.it)  
[www.apisland.it](http://www.apisland.it)



**FLORAMO CORPORATION S.r.l**

Analisi Chimiche, Ricerche e Controlli di Qualità  
dal 1979  
Analisi di Miele, Pappa Reale, Polline, Propoli, Cera



Si ringrazia FLORAMO CORPORATION per la collaborazione e sponsorizzazione